

2019年10月30日
イオン株式会社
イオンタウン株式会社
マックスバリュ東海株式会社

～イオン創業の地、四日市に18年ぶりの新店がオープン！～
よっかいちとまり
「イオンタウン四日市泊」
11月16日(土) AM10:00 グランドオープン！

イオンは、2019年11月16日(土)、三重県四日市市に新たな商業施設「イオンタウン四日市泊」(以下、当SC)をグランドオープンします。

当SCは、1995年3月15日に「パワーシティ四日市」としてオープン、2011年に「イオンタウン四日市泊」と名称を変更し23年間にわたり営業したのち、2018年2月28日に一旦営業を終了しました。

この度、多様化する地域のお客さまのニーズにお応えし笑顔でお過ごしいただけるSCを目指して、『集い・育み・元気発信！3世代パワーステーション』としてオープンいたします。

地域の皆さまの便利な生活を支える24時間営業のスーパーマーケットや、地域最大規模のホームセンター、市内最大規模のグルメゾーンを導入。旧店舗のオープン以来ご愛顧いただいているお客さまはもとより、さらに多くの地域の皆さまから愛される地域交流の場として、コミュニティ拠点を創出してまいります。

【TOPICS】

◆日々のお買物をもっと便利に！多機能なSCをめざして！

国道1号線沿いに24時間営業の食品スーパーと駐車場を配置。大型ホームセンター、家電量販店、キッズ用品、ファッション、雑貨など108の専門店を集積。また、行政と連携したインフォメーションや地元の「四日市あすなろう鉄道」紹介コーナーも設置します。

◆市内最大規模 食の一大ゾーンが誕生！

こだわりの食物販や、気軽に集い、楽しい時間をお過ごしいただけるレストランやカフェなど29店舗が出店。市内最大のグルメゾーンを形成します。

◆日本初！SC内に常設のEVキッズカート専用サーキットコースが誕生

日本初のキッズ専用のEVサーキットコースを常設し、将来レーサーを目指すお子さまを対象としたスクールを展開します。

◆24時間営業！核店舗「マックスバリュ四日市泊店」

「また来たくなる“こだわり”あふれたスーパーマーケット」をコンセプトに、お客さまのニーズに合わせた商品・サービスをご提供いたします。

＜ イオンタウン四日市泊 施設コンセプト ＞

～地域の皆さまに寄り添い、これまで以上に笑顔でお過ごしいただけるSCを目指して～
『集い・育み・元気発信！3世代パワーステーション』



国道1号線側から見たイメージ



SC内の位置関係

※これらパースはイメージの為、実際とは異なる場合がございます。

〈 イオンタウン四日市泊の特徴 〉

【三重県初出店含む108の専門店】

◆三世代で集い楽しむエンターテイメント&ベビー・キッズ専門店

①日本初！SC内に常設のEVレンタルカートサーキットコースが誕生

四日市市に隣接する鈴鹿市が世界に誇るモータースポーツをより身近に体験できるファミリー向けモータースポーツ施設「MIE Route 1 Circuit」が誕生。6～10歳のお子さまを対象とし、モータースポーツの1つであるEVカートのコースを日本で初めてSC内に常設し、将来のレーサー育成を目指したスクールを展開します。大人や、女性専用カートもご用意し、皆さまで楽しめるサーキットです。



※画像はイメージです

②安心して子育てができる街づくりを応援「キッズリパブリック」

- ・イオンのマタニティ・ベビー・キッズの総合専門店「キッズリパブリック」は、“総合子育て応援事業”として地域全体で「安心して子育てができる街づくり」を応援しています。
- ・「キッズリパブリック四日市泊店」は出産準備から未就学児童まで、ベビー用品やおもちゃを三重県内最大規模で展開し、子育てをサポートします。
- ・ベビーコーナーでは、ベビーカーや抱っこひもを国内から海外ブランドまで幅広く取り揃えます。豊富な知識を有するコンシェルジュとして「ベビーアドバイザー」が相談事をお伺いします。
- ・おもちゃコーナーでは2020年、小学校でプログラミングが必修化されることで注目が高まる「キッズ用パソコン」やお子さまの考える力や豊かな創造性を育む「LEGO®」を東海エリアのイオン最大規模で展開します。また、実際に商品をさわって試せる「タッチ&トライコーナー」も設置することで、親子でおもちゃを使った学びや遊びをお楽しみいただけます。

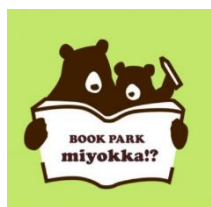


KIDS
REPUBLIC



※画像はイメージです

- ③「家族×学び」をテーマにした書店の新業態「BOOK PARK miyokka!?!」
「ほんにふれる—ヨム・カク・ウゴク—」をコンセプトとする、書店（BOOK STORE）とインドアプレイグラウンド（PLAY PARK）からなる、家族のためのこれからの本屋です。
本を通じた良質なインプット（ヨム）、アウトプット（カク・ウゴク）を体験することができます。



※画像はイメージです。

④子どもの遊び場「KIDS FIELD」

2Fにはお子さまが伸び伸びと遊ぶことができる遊び場「KIDS FIELD」を設置。四日市市と連携した子育て支援イベントを定期的に開催します。

◆29店舗からなる市内最大規模のグルメゾーンが誕生

レストラン&カフェ11店舗、フードコート9店舗、食物販9店舗からなる市内最大規模のグルメゾーンが誕生。1Fには明るく開放的なカフェやレストラン、人気の食物販が集まるエリアが、2Fには、お子さま連れに嬉しい小上がりを配置した約700席のフードコートが誕生します。



※画像はイメージです。

① レストラン&カフェ

- ・レストランでは、沖縄発の人気ステーキ店「やっぱりステーキ」、握りたてを特急レーンにて提供する回転しない瞬速寿司の「握一番」が三重県に初出店します。また、伊賀のもくもくファームが新業態として手掛ける農場カフェレストラン「農場カフェレストランSaRaRa」、京都嵐山で有名な手作り豆腐とそば料理の「清修庵」が出店します。別棟には、伊勢湾から仕入れた厳選した海鮮とこだわり銘柄の日本酒を楽しむ居酒屋「海の台所 鱈屋」が2019年10月18日に先行オープンしました。



- ・カフェでは旬なラテやコーヒーが楽しめる「スターバックスコーヒー」、世界中から厳選された本格珈琲が楽しめる「倉式珈琲」、四日市で行列ができる人気タピオカ店の「ボバカフェ」が出店します。



② フードコート

- ・フードコートでは、名古屋めしやスイーツで人気の「名古屋めし かま濃」や、新鮮な魚介を気軽に楽しめる「おさかなごはん bowl kitchen」がオープンします。また、鈴鹿市で行列の絶えない人気店「中華そば 大林」がSC初出店、秘伝のタレに漬け込んだ唐揚げが人気の「鶏匠 縁屋」が三重県に初出店します。



③ 食物販

- ・みたらし小餅で有名な創業380年の老舗和菓子店「千鳥屋宗家」、北海道グルメや名産品、ソフトクリームが人気の「北海道うまいもの館」、原材料にこだわり、焼き立ての食パンを提供する「一本堂」が三重県に初出店します。



◆日々の生活をより豊かに、より便利に、多機能な専門店

「パワーシティ四日市」としての営業時よりご愛顧いただいていた幅広い品揃えが魅力の大型専門店に加え、日々の暮らしを彩るライフスタイルグッズまで、毎日を楽しむ専門店を集積し、更にパワーアップして皆さまをお迎えします。

①大型専門店

- ・地域最大級の規模と1万点を超える品揃えのホームセンター「スーパービバホーム」が2019年4月24日に先行オープン。また、家電専門店の「Joshin」、100円ショップの「ダイソー」が出店。また、旬のファッションアイテムからベーシックアイテムを取り揃えた「ユニクロ」・「GU」が出店します。



②ライフスタイル雑貨&ホビー

- ・300円からのプチプライス雑貨を取り扱う「スリーピー」や、日々の暮らしのなかに気軽な楽しさを提案する生活雑貨専門店の「デコホーム」が三重県に初出店します。また、人とペットが楽しい時間を過ごすための新しいライフスタイルを提案する「PETEMO」が出店します。



③ヘルス&ウエルネス

- ・24時間いつでもワークアウトできるジム「エニタイムフィットネス」、表現力や積極性を育むと注目のキッズスクール「イオン新体操」が出店します。また、天然溶岩石で美を磨くホットヨガスタジオ「アミーダ」、動きたくなる身体づくりをサポートする「ポジティブストレッチ」が三重県に初出店します。



④くらしをサポートする専門店&サービス

- ・羽毛布団などの大物や大量の洗濯にも対応するコインランドリーの「ランドリーカーサ」、身体をいたわるボディケアツール専門店の「ドクターエア」、美容院の白髪染めをもっと身近に利用できる「CASACOLOR」が出店します。



＜ 「マックスバリュ四日市泊店」 の特徴 ＞

マックスバリュ四日市泊店は、旬の色鮮やかな果物で視覚を、試食販売で味覚を、出来立て、おすすめ商品のご案内で聴覚を刺激するなど、おいしい情報で楽しいお買物空間をご提供するファン・トゥ・ショップモデルの店舗構築を目指してまいります。同店は「また来たくなる“こだわり”あふれたスーパーマーケット」をコンセプトに、地元生産者さまが丹精込めてつくった“こだわり”の商品、旬や鮮度に“こだわり”を持った商品の充実を図ってまいります。また、お客さまとのコミュニケーションに“こだわり”、対面コーナーでのメニュー提案など、お客さまとの会話を大切にし、お客さまの普段の生活をより豊かにする、地域になくてはならない店舗を目指してまいります。

【売場の特徴】 ※画像は全てイメージとなります。

●地元の食材や地元生産者さまの “こだわり”商品をご提供いたします

四日市を中心とした地元生産者さまの地場野菜コーナーをはじめ、地元で生産された加工食品、日配食品、洋菓子、和菓子、リカーなど地元の商品を取り揃え、地産地消の強化に取り組んでまいります。



●お客さまとのコミュニケーションを 大切にいたします

お野菜売場でのカットフルーツ、お魚売場での新鮮な丸魚、お肉売場での松阪牛やみえ黒毛和牛を始めとする銘柄牛、お惣菜売場でのサラダなど各部門にて対面販売コーナーを充実させ、メニュー提案などお客さまとのコミュニケーションを図り、より地域のお客さまに愛されるお店を目指します。



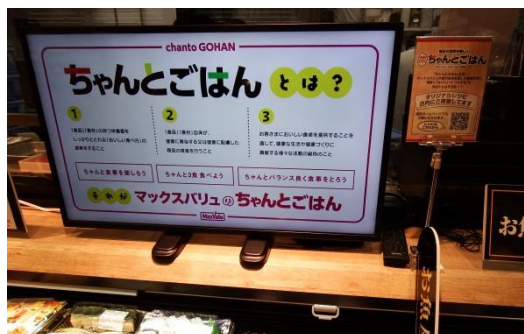
●お客さまのニーズに対応した商品をご提供いたします

健康志向に合わせ、有機野菜や果実を品揃えいたします。お惣菜売場では、揚げ油にこだわった天ぷらや低糖質（ロカボ）のブランロールなどをご提供いたします。また、簡便・時短ニーズに合わせ、半調理品の品揃えにもこだわりをもち、お魚売場に店内加工の自家製フライをご提供いたします。



●「ちゃんごはん」の取組み

健康で生き生きとした生活を送っていただくため、バランスの良い食事、すなわち“ちゃんごはんを食べる”ことを広く知っていただく機会として、「食事バランスガイド」に基づいた健康的な食生活のご提案、食事バランスを考慮したお弁当やお惣菜の販売などに取り組んでいます。



●統合後初の新店舗！

統合によるメリットをご提供いたします

2019年9月1日にマックスバリュ中部と経営統合をいたしました。統合記念商品をはじめ、静岡エリアを中心に展開していた均一菓子コーナーや店内で焼き上げる焼き鳥、統合により広がった各地域のおいしい食材をご用意するなど両社のメリットを活かした売場構築を目指してまいります。



●お買得な日の一例

	<p>毎月10日は、イオンマークのついた各種カードのご提示（お預かり）、WAONでのお支払い、またはWAON POINTカードのご提示（お預かり）で、レジにて5%引となります（一部対象外の商品がございます）。</p>
	<p>毎週火曜日・水曜日に「火曜日+火水曜日」を開催。店内各売場で、日替わり商品や均一商品を多数品揃えして、お客さまにお値打ち価格で新鮮・旬の商品をご提供します。</p>

●お買物をより便利に、お得に！

<p>【電子マネーWAON】</p>	<p>お買物の精算が簡単・スピーディーに行えるイオンの電子マネーです。お買上金額200円ごとに1WAONポイントを付与し、ポイント交換により1ポイント1円の電子マネーとしてお買物にご利用いただけます。また、55歳以上の方を対象とした「G.G WAON」、65歳以上の方対象の「ゆうゆうWAON」もございます。</p>
<p>【WAON POINT カード】</p>	<p>現金でのお支払いでポイントがたまるカードです。お買上金額200円ごとに1WAONポイントが付与され、会員登録していただくことで、レジにて1WAONポイントで1円としてご利用いただけます。</p>

※一部専門店では対象外の店舗もございます。

【地域との連携】

◆地域との連携

イオンタウンでは、全国のＳＣでそれぞれの地域と連携した取り組みを行っています。当ＳＣでも、地域に根差し、地域のコミュニティの場となることを目指して、地域と連携した取り組みを積極的に推進してまいります。

①四日市市との「災害時における防災活動協力に関する協定」の締結

- ・四日市市と「災害時における防災活動協力に関する協定」（以下、「本協定」）を締結いたします。本協定は、災害発生時において、地域の方々の安全のための一時的な避難所の確保と、応急的な物資等の供給を円滑に行うことを目的としております。
- ・津波の発生に際し、地域の方々が高台までの避難に十分な時間が確保できない場合の緊急一時避難施設「津波避難ビル」の認定を受けております。

②四日市市「市政インフォメーションコーナー」の設置

- ・館内２Ｆに四日市市の「市政インフォメーションコーナー」を設置します。四日市市のさまざまな市政情報やイベント情報の発信などを実施します。

③「四日市あすなろう鉄道」展示コーナーを常設

- ・地域の皆さまに愛される「四日市あすなろう鉄道」は、廃線計画があったものの地元からの強い要望を受けて「公有民営方式」という形で存続することになった鉄道です。四日市市が施設・車両を保有し、四日市あすなろう鉄道株式会社が列車の運行を担っています。当ＳＣでは、四日市あすなろう鉄道の解説や、紹介ＤＶＤ放映を行い、四日市あすなろう鉄道の魅力をお伝えする常設コーナーとしていきます。



四日市あすなろう鉄道株式会社



※画像はイメージです。

④多目的ホール「イオンタウンホール」を設置

- ・館内２Ｆに、約１６０㎡の多目的ホール「イオンタウンホール」を設置。音響設備や投影設備なども備え、地域と連携した各種イベントを実施します。

⑤三重県最大級「イオンラウンジ」を設置

- ・ゆっくりとお買物をしていただくため、館内２Ｆにくつろぎスペース「イオンラウンジ（※１）」をご用意しております。座席数は１００席となり県下最大規模のラウンジとなります。
- （※１）ラウンジのご利用には対象カードのご提示が必要となります。
- （対象カード：イオンゴールドカード・イオンラウンジ会員証・イオンオーナーズカード）



※画像はイメージです。

【「安全・安心」の取り組み】

◆「安全・安心」の取り組みに対する考え方

イオンは、「お客さまを原点に平和を追求し、人間を尊重し、地域社会に貢献する」という基本理念を体現し、災害発生時においても暮らしを支えるライフラインとしての役割を果たせるよう、これまでの経験を通じて蓄積したノウハウを活かし、常に備えを強化しています。

当SCでも、この考えに基づき、地域の皆さまの「安全・安心」を最優先に考えた、「災害に強い施設づくり」を目指すとともに、万一被災した場合には、地域の早期復興を促す防災拠点となれる様、施設の充実に取り組んでいます。

①施設における「安全・安心」対策の強化

➤施設の安全性向上

- ・各種法令を遵守した堅牢な建物とするのはもちろん、年々進化する最新の技術や建材などを積極的に活用することにより、地域の皆さまに安心してお過ごしいただける施設づくりを行います。
- ・防煙垂壁は、従来のガラス製ではなく透明不燃シートを採用しています。また、天井内の重量配管やダクト、ケーブルラックの脱落防止対策を講じるなど、大規模地震における脱落・破損による二次被害を抑制しています。

➤四日市市南消防署との合同消防訓練の実施（11月7日実施予定）

- ・当SCでは 防災意識の醸成を目的として、オープンに先立ち四日市市南消防署と合同で地域の皆さまと共に消防訓練を実施いたします。地域行政と連携を図ることで、地域の皆さまの安全確保に努め、地域インフラとしての役割を担ってまいります。また、定期的に地域の皆さまと連携のもと、防災訓練を実施してまいります。

➤AED（自動体外式除細動器）

- ・館内3カ所にAEDを設置。専門店従業員に対してAEDの使用方法について講習会を実施し、従業員の誰もが緊急時にサポートできる体制づくりを行います。

➤ハートビルインターフォン

- ・介助が必要なお客さまのために、インターフォンを1Fマックスバリュ側入口に設置しています。

➤ハートゲートの設置

- ・お身体が不自由な方専用の駐車場で、専用リモコンで駐車区画を開閉する「ハートゲート（リモコンゲート）」を2台設置しております。

②被災時の復興拠点として機能確保

➤防災拠点としての役割

- ・当SCでは、四日市市と2つの防災協定を結び、三重県初となるバルーンシェルター（避難用大型エアテント70名収容）を屋上駐車場に常備いたします。災害時には当SCが一時的な避難場所となり、地域の皆さまの「安全・安心」を守る施設となります。



※画像はイメージです。

▶ 停電対策

- ・お客様の「安全・安心」のための防災電源や給水電源はもちろんのこと、非常用発電機により防災センターや事務所などの主要管理室への電源供給を確保し、地域の災害支援施設となるよう計画しています。
- ・防災型リチウムソーラー外灯を設置し、停電時でも照明を提供します。外灯のポールに内蔵したコンセント（AC100V）では、最大250VA（約170W）までの電気機器を最大4時間使用できます。（携帯電話やスマートフォンは、外灯1本につき最大20台まで1度に充電可能）

▶ 断水対策

- ・耐震性を有した受水槽（110m³）は、断水・停電状態であっても受水槽内の水を飲料水用、トイレ洗浄用として利用できるように緊急用蛇口を設置しています。
- ・敷地内には災害時、速やかに仮設トイレを設営できる污水管接続用排水口（災害マンホール）を設置しています。

【環境・地域、社会貢献の取り組み】

◆ 環境・社会貢献の取り組みに対する考え方

当社では、“人と環境に配慮したショッピングセンター”の実現に取り組んでいます。環境保全の取り組みとして、サインや照明へのLED採用や、遮熱・断熱フィルム採用によるCO₂の削減、デジタルサイネージの活用による紙媒体の削減を実現します。

また、イオン各社が税引き前利益の1%を拠出して運営する、「公益財団法人 イオンワンパーセントクラブ」を通じ、「環境保全」「国際的な文化・人材交流・人材育成」「地域の文化・社会の振興」を柱に様々な活動に取り組めます。

① 西日対策による環境負荷低減

- ・西日対策として、1F専門店の窓側には遮熱・断熱フィルム（エコシールド）を採用、2Fフードコート窓側には外付け全自動ブラインドを設置し、窓際における空調負荷の大幅低減を図ります。

② LED照明採用による環境負荷低減

- ・館内共用部及び外部サインの照明は、従来の蛍光灯等の管球に替わりLEDを100%採用しております。

③ デジタルサイネージ化による環境負荷低減

- ・デジタルサイネージやLEDパネルを採用し、館内で使用する紙媒体の削減に努めてまいります。

④ 毎月11日に「イオン 幸せの黄色いレシートキャンペーン」を実施

- ・イオンでは、地域で活動するボランティア団体を皆さまに広く知っていただき、その動を支援する目的で、毎月11日の「イオン・デー」に、「イオン 幸せの黄色いレシートキャンペーン」を実施しています。

毎月11日の「イオン・デー」のお買物の際にお渡しする黄色いレシートを、専用ボックスに投函していただくと、レシート合計金額の1%にあたる品物が地域のボランティア団体などに寄付されます。

登録団体の活動を店頭でご紹介することで、市民活動の輪を広げてまいります。

(当SCでは、一部専門店を除きSC全体で実施いたします。)



⑤「認知症サポーター」がお客さまや高齢の方々をサポート（10月25日実施）

・イオンは、従業員が認知症への理解を深め的確な対応を行うことで、一人でも多くのお客さまが店舗で快適にお過ごしいただけるよう、2007年より厚生労働省とNPO法人「地域ケア政策ネットワーク」が共同で推進している認知症サポートの取り組みに、グループを挙げて参画しています。当SCではグランドオープンにあたり、約70名の従業員が「認知症サポーター養成講座」を受講いたしました。（※2）



SC全体で、認知症のお客さまやその付き添いの方々をサポートいたします。

（※2）イオングループ全体では、約75,000名が受講しています。

⑥「イオン社会福祉基金」による福祉車両贈呈（10月26日実施）

・イオンは障がいをお持ちの方々の自立と社会活動への参加促進、障がい者福祉の向上を図ることを目的に、1977年に「イオン社会福祉基金」を設立いたしました。この基金は、イオングループ労使双方の積立金を原資として、「福祉車両の贈呈」「ボランティア活動」を柱とした社会福祉活動を行っています。当SCにおいては、2019年10月26日に社会福祉法人「永甲会 障がい者支援施設エビノ園」に福祉車両を贈呈いたしました。

【ES向上の取り組み】

◆従業員の働きやすさ（ES）向上の取り組み

当SCが目指す姿の1つとして、従業員のES向上があります。ご来店いただくお客さまはもちろんのこと、当SCで働く従業員にとって、働きやすい環境の整備を行ってまいります。

①「イオンゆめみらい保育園」の開園（11月1日開園予定）

- ・出産・育児にあたる従業員のスムーズな復職と、子育てをしながら働く従業員の活躍支援を目的に、イオングループ事業所内保育施設の「イオンゆめみらい保育園 四日市泊」を開園。土・日・祝日・年末年始を含む365日、朝7時からSCの営業時間に合わせて運営するとともに、働く時間に応じて保育を実施します。
- ・地域にお住まいの方にもご利用いただける定員を設けることで、地域の待機児童解消に貢献してまいります。
- ・当社は、今後も事業所内保育施設の設置拡大に取り組むことで、より多くの方々の仕事と育児の両立支援、待機児童解消の一助となるよう努めてまいります。



※画像はイメージです。

②従業員休憩室の取り組み

- ・ひとり席の充実や、携帯電話の充電コンセント設置、マッサージチェアを備えたリラックスメームや、女性用パウダールームを設置しております。



※画像はイメージです。

＜ イオンタウン四日市泊 施設概要 ＞

SC名称	イオンタウン四日市泊（よっかいちとまり）		
所在地	三重県四日市市泊小柳町4番5-1号		
連絡先	059-349-3180		
責任者	SC全体	イオンタウン四日市泊 モールマネージャー 伊藤 慈洋（いとう よしひろ）	
	核店舗	マックバリュ四日市泊 店長 伊藤 善博（いとう よしひろ）	
敷地面積	約107,393㎡		
総賃貸面積	約53,067㎡（本棟：約32,561㎡ 別棟：約20,506㎡）		
駐車台数	約2,300台	駐輪台数	約1,100台
構造	鉄骨造2階建	SC形状	クローズドモール
店舗数	108店舗（核店舗・ATM含む）		
開店日時	2019年11月16日（土） 午前10時グランドオープン		
営業時間	マックスバリュ四日市泊	24時間営業	
	物販・サービス専門店	10:00～21:00	
	レストラン	10:00～22:00	
	ウエルシア	10:00～24:00	
	※一部、営業時間が上記と異なる店舗がございます。		
休業日	年中無休		
従業員数	SC全体約1,500人（内、核店舗約90人）		
基本商圏	車10分圏 世帯数：約5万5千 人口：約12万人		

【本件に関するお問い合わせ先】

イオンタウン株式会社 CC推進部広報担当 043-212-6307

＜ イオンタウン四日市泊 フロア構成 ＞



＜ イオンタウン四日市泊 専門店一覧 ＞

新業態 : 8店舗、
三重県初出店 : 22店舗、四日市初出店 : 45店舗、地元企業 : 22店舗
 ※旧店からの再出店企業 : 21店舗
 ・地元企業 : 三重県内に本社を持つ企業
 ・店名・業態及び本資料については、10月30日現在のものとなります。

1 F							
NO.	店名	業種	三重県初	四日市初	地元企業	新業態	イオンG
核店舗							
1	マックスバリュ	食品スーパー					○
レストラン街&食物販							
2	倉式珈琲	カフェ	○	○			
3	千鳥屋宗家	食物販(和菓子)	○	○			
4	カルディコーヒーファーム	食物販(輸入食品)		○			
5	果琳	食物販(ジュース)		○			
6	米乃家	食物販(焼き物)					
7	おどりおどりおどり	食物販(鳥料理)		○	○	○	
8	ディッパーダン	クレープ					
9	農場カフェレストランSaRaRa	レストラン		○	○	○	
10	やっぱりステーキ	ステーキ	○	○			
11	鎌倉パスタ	パスタ		○			
12	瑞福祥	中華		○	○		
13	スターバックスコーヒー	カフェ					
14	〔新〕握一番	寿司	○	○			
15	ポバカフェ	タピオカ			○		
16	とんかつ みそ家	とんかつ			○		
17	清修庵	和食					
18	北海道うまいもの館	食物販	○	○	○		
19	芋や和真	食物販					
20	わくわく広場	食物販		○			
21	一本堂	食物販(食パン)	○	○			
物販							
22	GU	カジュアル		○			
23	ユニクロ	カジュアル					

1 F 続き							
NO.	店 名	業 種	三重県初	四日市初	地元企業	新業態	イオンG
24	グリーンボックス	シューズ					○
25	Meets Answer	カジュアル			○		
26	ライトオン	カジュアル					
27	花の聖花園	生花			○	○	
28	スリーピー	雑貨	○	○			
29	ルディックパーク	アパレル		○			
30	オルベネ	アパレル		○			
31	ザ・クロックハウス	時計					
32	JINS	メガネ					
33	ブリアンサエラ	宝飾					
34	Lente	雑貨				○	
35	CHELSEA NewYork	雑貨		○			
36	ハニーズ	アパレル					
37	じぶんまくら	寝具					
38	イオンバイク	自転車					○
39	PETEMO	ペット					○
40	Joshin	家電		○			
41	ウエルシア	ドラッグ					○
42	Fプレミアムプラザ	健康器具					
サービス							
43	ランドリーカーサ	コインランドリー					
44	CASACOLOR	ヘアカラー		○			
45	MJG接骨院	接骨院	○	○			
46	アミーダ	ホットヨガ	○	○			
47	原真堂	印章			○		
48	インザバーバー	理容		○			
49	ポジティブストレッチ	ストレッチ	○	○			
50	ブラージュ	美容					
51	カローラ三重	ショールーム			○		
52	エニタイムフィットネス	フィットネス		○			
53	ドコモショップ	携帯キャリア					
54	ソフトバンク	携帯キャリア					
55	au	携帯キャリア					

1 F 続き							
NO.	店 名	業 種	三重県初	四日市初	地元企業	新業態	イオンG
56	ブルチーノ 歯科	歯科	○	○			
57	Yモバイル	携帯キャリア					
58	イオン銀行	A T M					○
59	東海労働金庫	A T M					
60	百五銀行	A T M			○		
61	三重銀行	A T M			○		
62	第三銀行	A T M			○		
63	北伊勢上野信用金庫	A T M			○		
64	J Aバンク三重	A T M			○		
65	チャンスセンター	宝くじ					
2 F							
NO.	店 名	業 種	三重県初	四日市初	地元企業	新業態	イオンG
フードコート							
66	マクドナルド	ファストフード					
67	餃子の王将	中華					
68	パルメナーラ	パスタ		○			
69	名古屋めし かま濃	名古屋めし	○	○		○	
70	おさかなごはん bowl Kitchen	海鮮丼		○	○	○	
71	中華そば 大林	ラーメン		○	○		
72	ペッパーランチ	ステーキ		○			
73	鶏匠 縁屋	からあげ	○	○	○	○	
74	横井製麺	うどん			○		
飲 食 & 物 販							
75	デコホーム	インテリア	○	○			
76	おかしの里もりや	お菓子					
77	P r i s m	ファンシー雑貨					
78	ほていや	呉服					
79	モード里	ミセス	○	○			
80	アセントシティオ	ミセス雑貨	○	○			
81	C r a n	バッグ	○	○			
82	東急ハンズ	雑貨					
83	サイゼリヤ	レストラン					
84	ダイソー	100円均一					

2 F 続き							
NO.	店 名	業 種	三重県初	四日市初	地元企業	新業態	イオンG
85	キッズリパブリック	ベビー		○			○
86	BOOK PARK miyokka! a!?	書籍	○	○			
87	パシオス	アパレル	○	○			
88	スポーツオーソリティ	スポーツ					○
サービス							
89	MIE Route 1 Circuit	EVサーキット	○	○		○	
90	モーリーファンタジー	アミューズ					○
91	リサイクルマート	リサイクル			○		
92	イオンハウジング	不動産	○	○			○
93	TSUYAMEKI	ネイル			○		
94	ドクターエア	健康器具		○			
95	パソコン教室かるん	PC教室					
96	ほけんの窓口	保険					
97	保険コンパス	保険					
98	イオン新体操	新体操		○			○
99	スタジオアリス	写真スタジオ					
100	セイハ	英会話					
101	88くん	そろばん					
102	脱毛ラボ	エステ	○	○			
103	カーブス ※2020年3月オープン予定	クイックフィットネス					
別 棟							
104	ケンタッキーフライドチキン	ファストフード					
105	スーパービバホーム	ホームセンター					
106	ゆめみらい保育園	保育園		○			○
107	ヤナセ	ディーラー					
108	海の台所 鱈屋	居酒屋			○		

＜ イオンタウン四日市泊 アクセス ＞

