



イオンタウン能代 催事スペースのご案内

ショッピングセンター概要①

開店日	ソフトOP：2021年11月25日 グランドOP：2021年11月27日
所在地	秋田県能代市臈渕字古屋布1番
核店舗	イオンスタイル能代東
専門店舗数	32店舗 ※2024年2月現在
敷地面積	約 91,800.84 m ² (約 27,769.75 坪)
延床面積	約 33,220 m ² (約 10,049.05 坪)
駐車・駐輪台数	駐車台数：1,670台 駐輪台数：250台
営業時間	イオンスタイル：8時～22時 専門店：10時～20時 フードコート・アミューズメント：10時～21時

ショッピングセンター概要②



①風の広場

【風の広場】

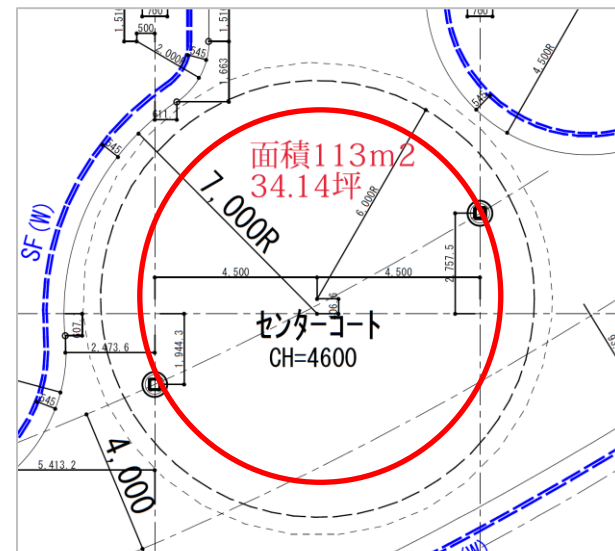
使用可能面積：約113m² 34.14坪

使用可能電源：100v 最大4口

使用例：インスタライブ、物産展、販促プロモーションなど

使用料金例

使用面積	全区画
平日	75,000円
土・日・祝日	150,000円



※長期物販催事の場合、歩合15～12%
(光熱費は別途請求いたします。)



**①風の広場、
風の広場柱周り**

①風の広場



②風の広場柱周り

【風の広場柱周り】

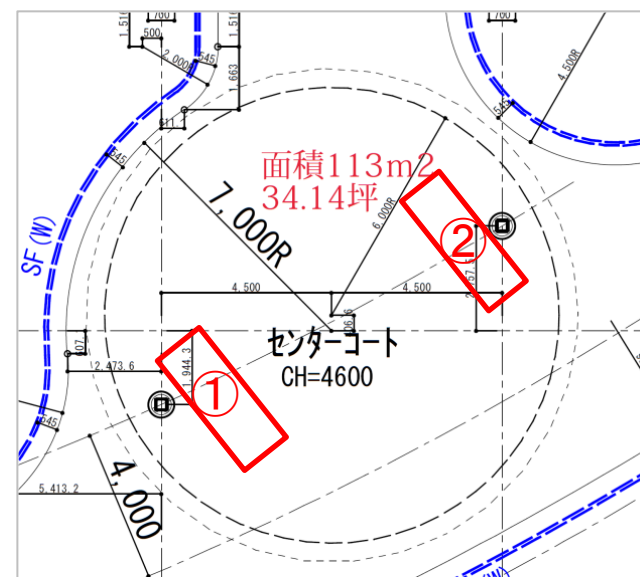
使用可能面積：柱周り D200×W360

使用可能電源：100v 1口

使用例：企業PR催事、物販等

使用料金例

使用面積	柱周り①	柱周り②
平日	35,000円	35,000円
土・日・祝日	70,000円	70,000円



※長期物販催事の場合、歩合15～12%（光熱費は別途請求いたします。）

②風の広場柱周り



風の広場柱周り



③ 西側共用部通路

【西側共用部通路】

使用可能面積：15.12㎡（4.57坪）

使用可能電源：原則無し（延長コード持参の上、応相談）

使用例：物販、企業PRなど

使用料金例 ※使用目的に応じて応相談

使用面積	全区画
平日	30,000円
土・日・祝日	60,000円



③ 西側共用部通路

③ 西側共用部通路



西側共用部通路
使用例



西側共用部通路
未使用時



④ハニーズ隣

【153区画】 ハニーズ隣

使用可能面積：25.20㎡(7.62坪)

使用可能電源：100V

使用例：食物販、物販など

使用料金例

使用面積	全区画
平日	30,000円
土・日・祝日	60,000円

※長期物販催事の場合、歩合15～12%
(光熱費は別途請求いたします。)

※シンク設置区画です

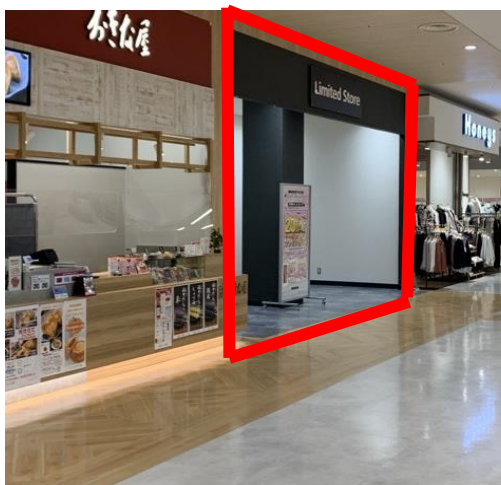


④ハニーズ隣

④ ハニーズ隣



ハニーズ隣
使用例



ハニーズ隣
未使用時



⑤フードコート仮囲い前

【フードコート仮囲い前】

使用可能面積：5.60m²（1.69坪）

使用可能電源：100V

使用例：食物販など

使用料：歩合15～12%

（光熱費は別途請求いたします。）



フードコート仮囲い前
使用例

⑤フードコート仮囲い前



⑥ ドトールコーヒー隣

【140、141区画】 ドトールコーヒー隣
使用可能面積：各47.25㎡（各14.29坪）
使用可能電源：100V
使用例：物販、企業PRなど
使用料金 別途相談

使用面積	全区画
平日	35,000円
土・日・祝日	70,000円

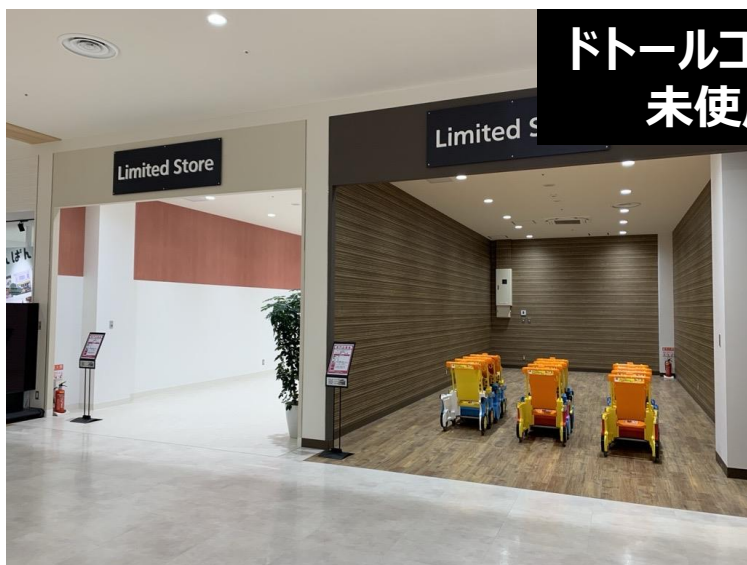


⑥ ドトールコーヒー隣

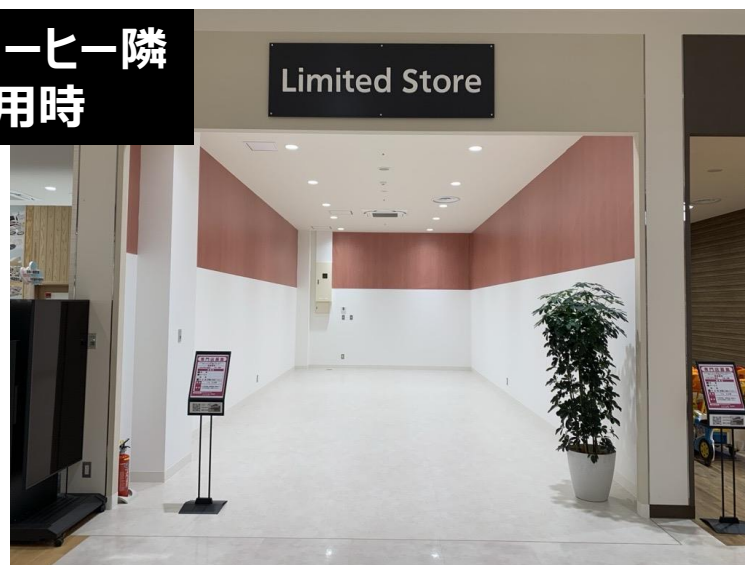
⑥ ドトールコーヒー隣



ドトールコーヒー隣
使用例



ドトールコーヒー隣
未使用時



⑦ドトールコーヒー向い

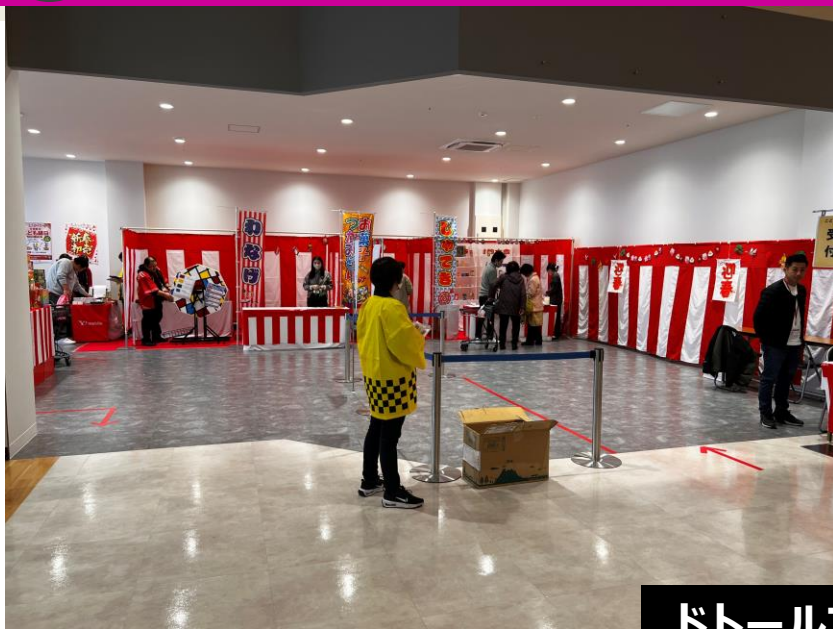
【138区画】 ドトールコーヒー向い
使用可能面積：各150.02m²（各45.38坪）
使用可能電源：100V 5口
使用例：物販、展示会など
使用料金 別途相談

使用面積	全区画
平日	75,000円
土・日・祝日	150,000円



⑦ドトールコーヒー向い

⑦ドトールコーヒー向い



ドトールコーヒー向い
使用例



⑧カプセル屋隣

【136区画】 カプセル屋隣

使用可能面積：各47.25㎡（各14.29坪）

使用可能電源：100V

使用例：物販、企業PRなど

使用料金例

使用面積	全区画
平日	35,000円
土・日・祝日	70,000円



⑧カプセル屋隣

⑨眼鏡市場隣

【149区画】 眼鏡市場隣

使用可能面積：各89.60m²（各26.20坪）

使用可能電源：100V

使用例：物販、企業PRなど

使用料金 別途相談

使用面積	全区画
平日	75,000円
土・日・祝日	150,000円



⑨眼鏡市場隣

※長期物販催事の場合、歩合15～12%
（光熱費は別途請求いたします。）

⑨眼鏡市場隣



⑩ハニーズ向い

【104区画】 ハニーズ向い

使用可能面積：各338.01m²（各102.25坪）

使用可能電源：100V

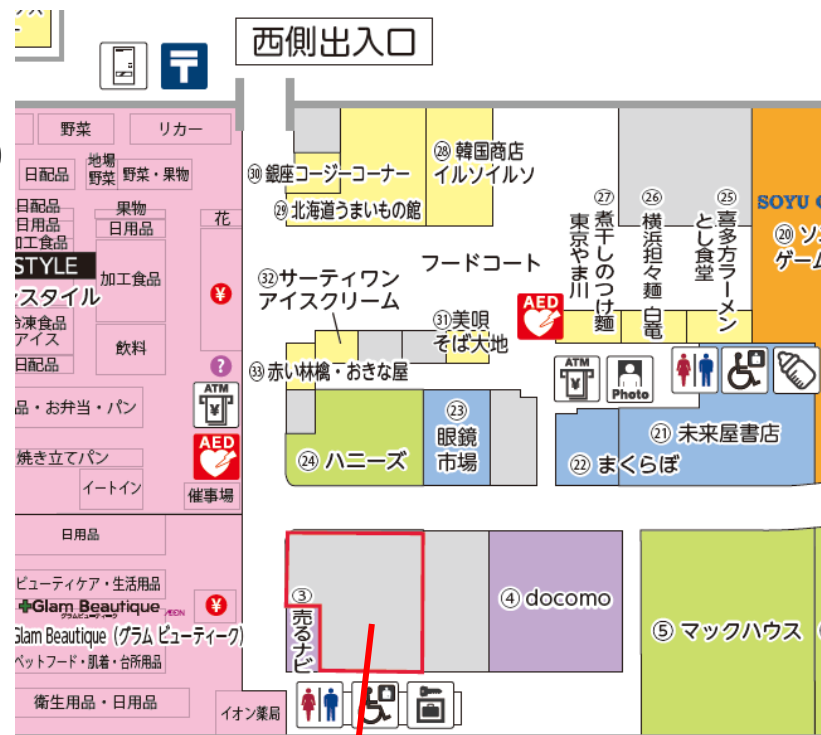
使用例：物販、企業PR、展示会など

使用料金 別途相談

※長期物販催事の場合、

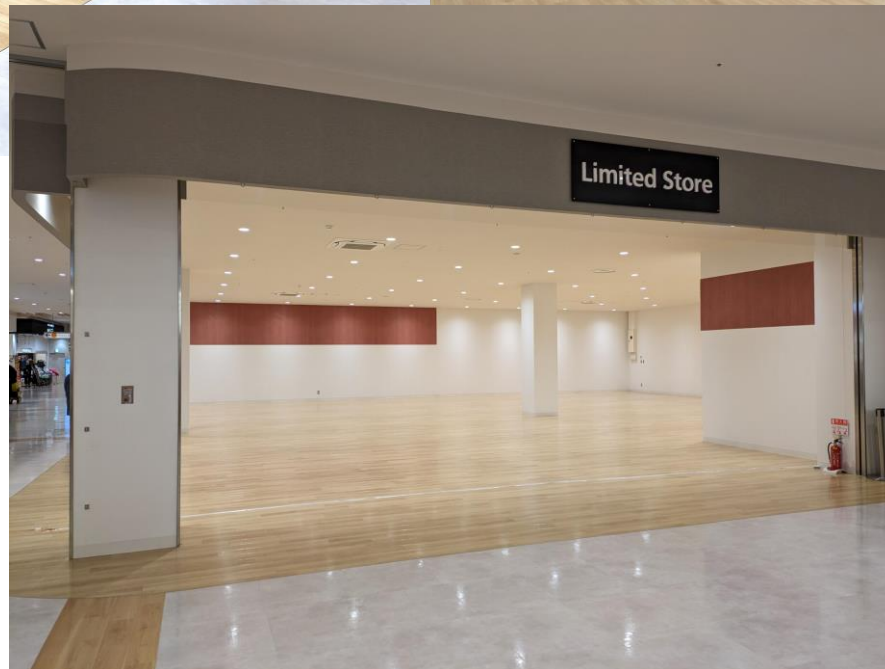
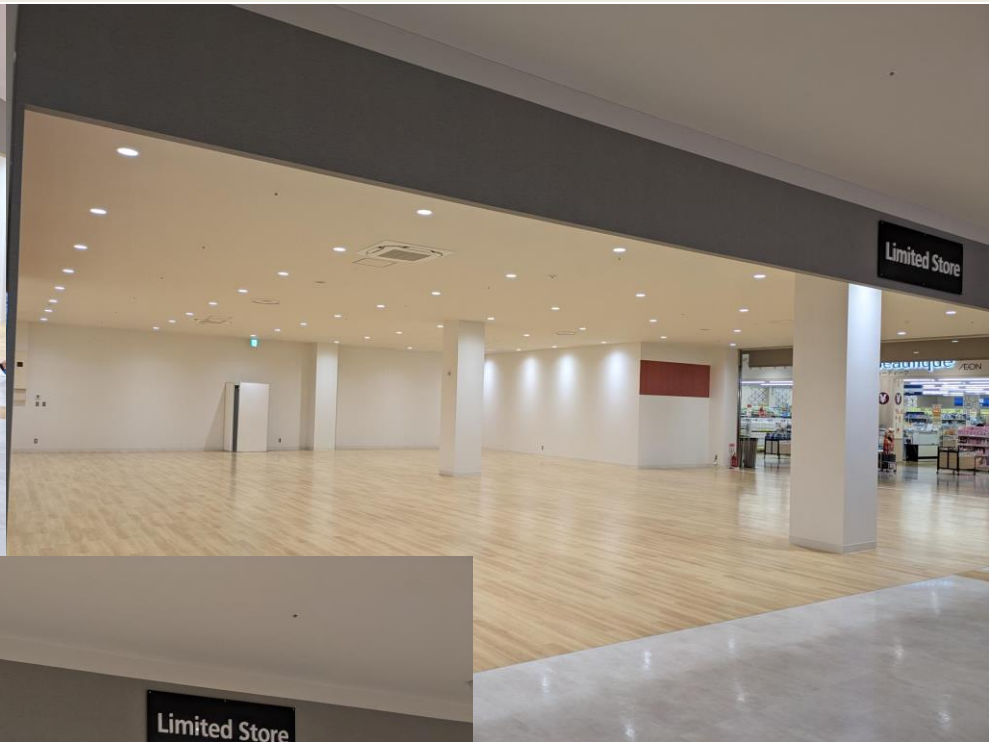
歩合15～12%

（光熱費は別途請求いたします。）



⑩ハニーズ向い

⑩ ハニーズ向い



⑪ ドコモショップ隣

【105区画】 ドコモショップ隣
使用可能面積：各178.25㎡（各53.92坪）
使用可能電源：100V
使用例：物販など
使用料金 別途相談
※長期物販催事の場合、
歩合15～12%
（光熱費は別途請求いたします。）



⑪ ドコモショップ隣

⑫キッチンカー催事スペース

【キッチンカー催事スペース】

使用可能面積: : W2m×D5m

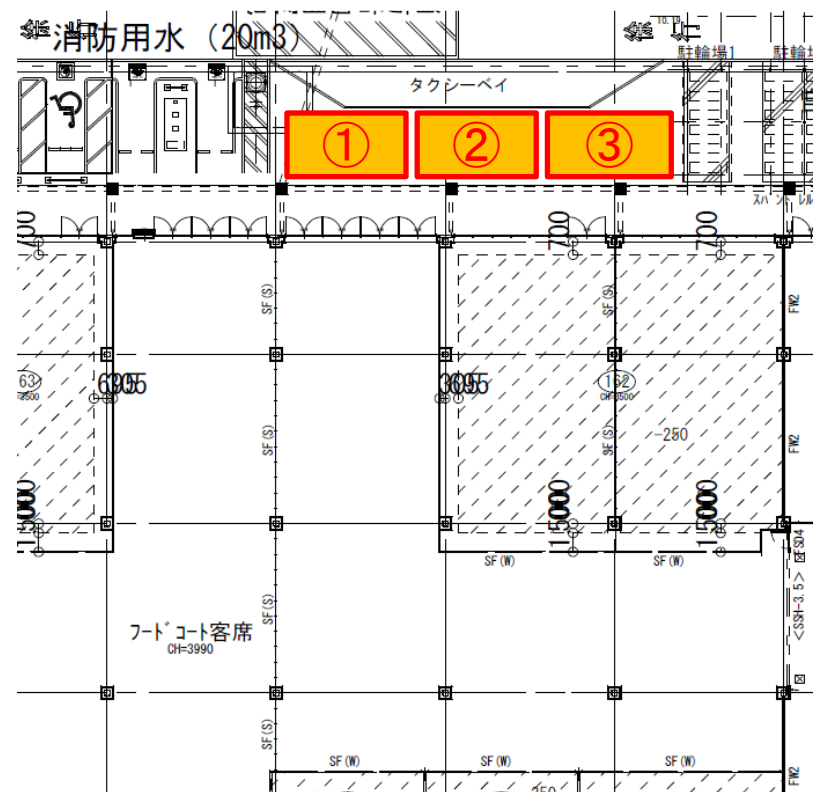
使用可能電源: 100V 1口 ※原則発電機持参

使用例: 飲食物販等

使用料金

使用面積	①区画	②区画	③区画
平日	3,000円	3,000円	3,000円
土・日・祝日	6,000円	6,000円	6,000円

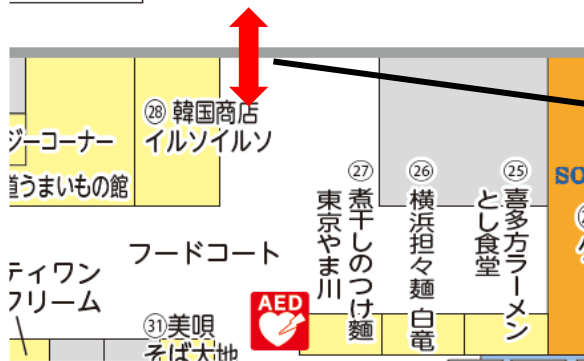
※歩合の場合15～10%で業種により相談



⑫キッチンカー催事スペース



出入口



フードコートにある出入口より
直接出入り可能です

屋外駐車場催事

【屋外駐車場催事】

使用可能面積：駐車区画10~20台分

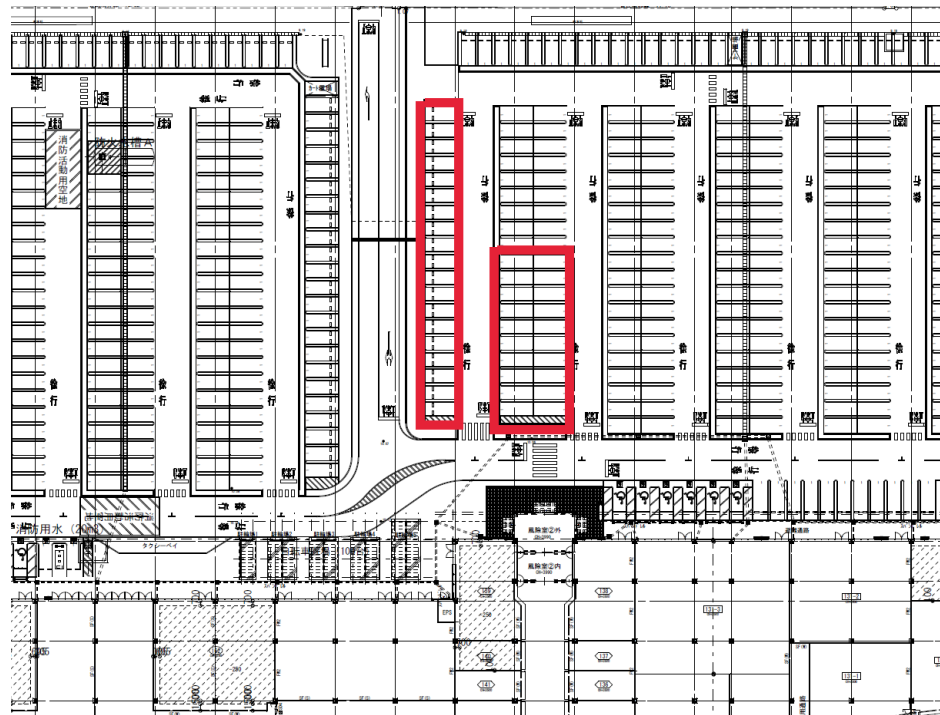
使用可能電源：無し

使用例：住宅、車PR催事等

使用料金

使用面積	駐車場区画
平日	5,000円/台
土・日・祝日	10,000円/台

※表示価格は税抜。1日単価。



オプション料金一覧

1	館内デジタルサイネージ広告掲載 館内16か所設置の縦型デジタルサイネージでの広告放映 (掲載サイズ：横1,080×縦1,920ピクセル) ※放映開始の3日前までに画像データ要提出	使用開始日1週間前 ～終了日まで放映 3,000円/期間
2	電源 コンセントを使用される場合	500円 /日
3	椅子 デザイン・形状混在になります	500円 /脚
4	小テーブル (55cm×70cm)	500円 /日
5	長テーブル (45cm×150cm)	1000円/日
6	L字スタンド	500円 /日
7	ベルトパーテーション	500円 /日

- ※各種備品は数に限りがあるため、事前申込必須かつ数量については応相談となります。
- ※シンク設置区画にて水道を使用した場合は使用料と合わせて実費請求いたします。
- ※冷蔵ケースなどを使用する場合はご出店者さまにて手配ください。代理での手配や貸出は承っておりません。

〈ご利用金額について〉

- ・記載価格は全て税別、1日単位となります。
- ・使用料金につきましては、イベント実施の3日前までのご入金となります。
- ・貸出エリア、料金形態など予告なく変更する場合がございます。予めご了承ください。

〈お申込み・キャンセルについて〉

- ・ご利用日程につきましては、決定優先(申請書提出後の可決)とさせていただきます。
- ・お申し込み受付後のキャンセルにつきましては、以下の通り予定使用料をご請求させて頂き、今後のご使用をお断りさせていただく可能性がございます。当日キャンセル100% / 1～3日前のキャンセル50% / 4～7日前のキャンセル25%

イオンタウン能代
営業担当者まで

0 1 8 5 - 7 0 - 1 3 1 1