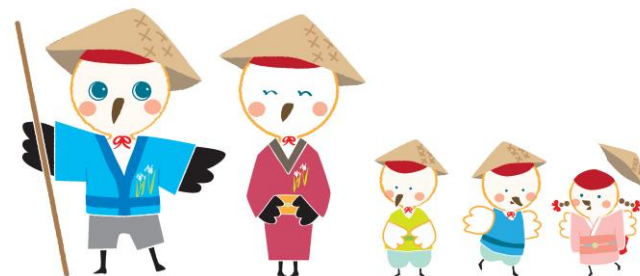


イオンタウン熱田千年 イベントスペース貸し出しのご案内



◆ショッピングセンター概要 ①

開 店 日	2014年11月21日
S C 名 称	イオンタウン熱田千年
所 在 地	名古屋市熱田区千年1丁目16番30号
店 舗 数	マックスバリュと22の専門店店舗（ATM含む）
敷 地 面 積	約13,600㎡
駐 車 台 数	駐車台数：約335台（駐輪台数：約240台）
商 圏 人 口	車10分圏：約160,000世帯・約342,000人
営 業 時 間	MV：7時～23時、 専門店：10時～21時、 飲食：11時～23時
来 館 客 数	平日 約6,000人 土日 約8,000人



◆ショッピングセンター概要 ②



公共交通機関のご案内

バス

名古屋市営バス「船方」
バス停下車 徒歩1分
 名古屋市営バス「千年一丁目」
バス停下車 徒歩4分

電車

名古屋市営地下鉄
 名城線「伝馬町駅」
 4番出口より
徒歩 約 20分



◆貸出場所 フロア図

★使用例：募集カウンター、抽選会、など

【スペースA】1F 中央入口付近スペース

使用可能面積：約4.77㎡（1.44坪）

（W：2.65m × D：1.80m）

【スペースB】1F 中央入口付近スペース

使用可能面積：約6.39㎡（1.93坪）

（W：3.55m × D：1.80m）

・使用例：募集カウンター、抽選会、など



【スペースA】



【スペースA】



【スペースB】

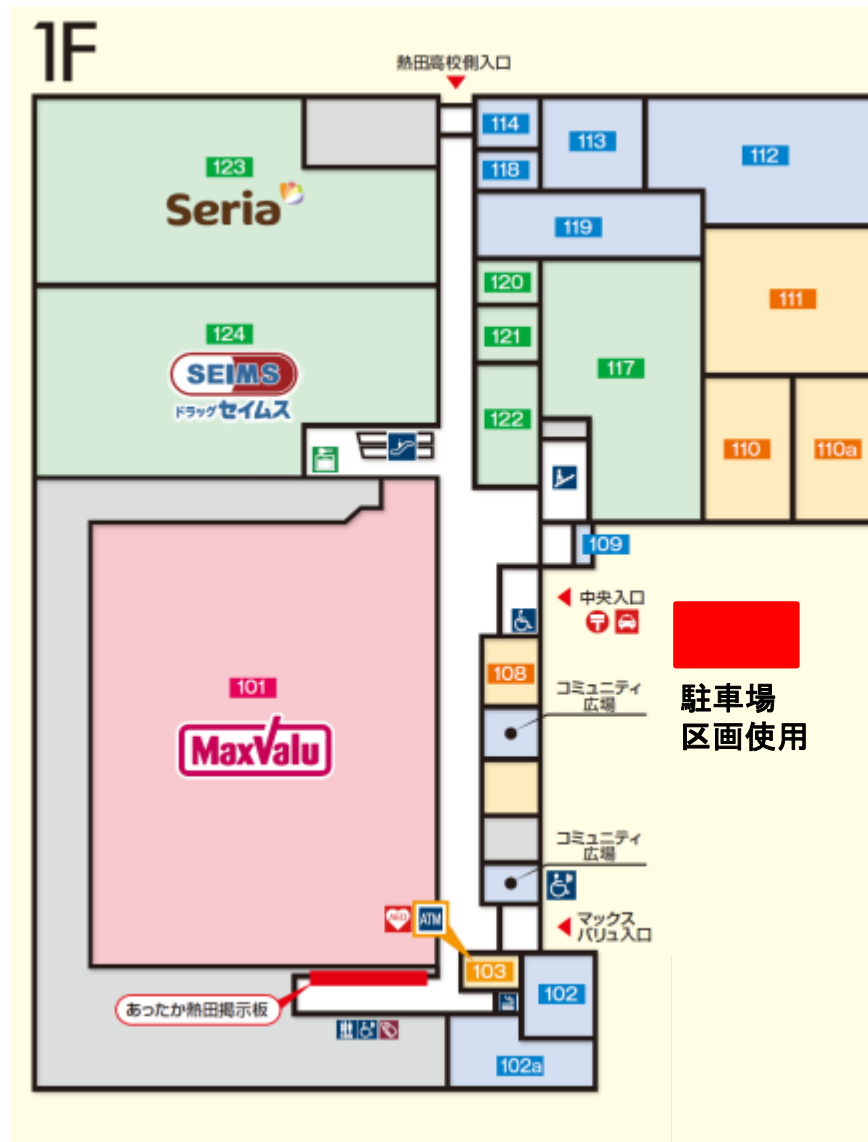


【スペースB】

◆貸出場所 フロア図

【スペースC】1F 駐車場一区画

・使用例：移動車販売など



◆使用料金（税別）

平日	20,000円
土日祝	40,000円

※上記金額は1日単位（税別）となります。

※長期使用の場合（1か月以上）は別途協議させていただきます。

※専門店と重複する場合はお受けできない場合がございます。

※食品などの取り扱いには保健所の許可及び保険加入条件、検便検査報告をお願いする場合がございます。

※初回のみ会社概要及び会社登記簿謄本の提出が必要です。

◆貸出備品一覧

備品	金額/1日	備考
長机	1,000円 / 1本	W1,500 × D3,000 × H2,500
椅子	1,000円 / 2脚	
ポールパーテーション	1,000円 / 2本	
プロジェクター	1,000円 / 1台	
イーゼル	1,000円 / 1本	対応サイズ B3
控室	1時間 500円	会議室(別途必要な場合)

※上記価格は全て税別、1日単位となります。

※希望数に添えない場合がございます。

◆その他注意事項

- ・使用に際し「一時使用覚書」の締結が必要です。
（※覚書締結には1か月ほど時間を要します。）
 - ・日程は決定を優先させていただきます。
 - ・使用料金は、イベント開催前までにご入金頂きます。
（※契約書締結後のキャンセルはお受けできません。）
 - ・呼び込み範囲はスペース前方1.5m以内といたします。範囲を超えての呼び込み、また追いかけは一切禁止といたします。
 - ・開催時、お客さまとのトラブル、クレーム等発生の際にはイベントを中止させて頂く場合がございます。
- <仮入店証の発行について>
- ・イベント実施の3日前までに、入店作業届をご提出下さい。
 - ・入退店時には必ず防災センターを通り、館内では入店許可証の着用をお願いします。

◆その他注意事項

<搬入・搬出について>

- ・搬入・搬出可能時間 7:00 ~ 20:00
- ・音や埃の出る作業はお控えください。

<その他>

- ・天災(地震・火災など)が発生した際には、イベントを中止・中断して頂く可能性がございますのでご了承下さい。
またその際の返金はできかねます。

◆お問い合わせ

イオンタウン株式会社
中部事業部 イオンタウン熱田千年
管理事務所 催事担当宛
TEL:052-652-3330(代表)