

イオンタウン始良 催事スペースご案内



所在地 : 〒899-5431
鹿児島県始良市西餅田264-1

最寄駅 : JR日豊本線 帖佐(チョウサ)駅 徒歩約10分
九州自動車道始良ICおよび加治木ICより約10分
桜島スマートインターチェンジより約2分

駐車場台数 : 約2,800台(身障者用スペース 28台)

駐輪台数 : 約820台

開店日 : 西街区 2016年3月10日
東街区 2017年4月22日(グランドオープン)

入館客数 : 推定800万人(年間)

営業時間: 10:00~21:00 年中無休

基本商圈: 車60分圏
人口約47万人 世帯数約20万世帯

核店舗 : イオン始良店 (イオン九州)

店舗数 : 西街区 105店舗
東街区 51店舗 計156店舗

その他 : 映画館「シネマサンシャイン始良」
始良市民サービスセンター「あいぽーと」
郵便局
イオンゆめみらい保育園あいら
コミュニティFM「あいらびゅーFM」
ペットショップ「PeTeMo」

西街区

- ①1階 エスカレータ横
- ②1階 エスカレータ横
- ③2階 イベントコート
- ④2階 イベントコート横
- ⑤2階 タウンホール
- ⑥3階 キッズパーク横
- ⑦3階 ワッツ前

東街区

- ⑧1階 風のコート
- ⑨1階 波のコート
- ⑩1階 カフェレッドダイニング前
- ⑪2階 スーツセレクト前
- ⑫2階 ikka前
- ⑬屋外 さくらの広場



■催事場使用料

	平日	土日祝 繁忙期	面積	備考
①森のコート	180,000円	240,000円	80m ²	
⑧風のコート			155m ²	
③イベントコート	120,000円	180,000円	66m ²	
⑨波のコート			62m ²	
②エスカレータ横	85,000円	120,000円	6m ²	
④イベントコート横			20m ²	
⑥キッズパーク横			12m ²	
⑦ワッツ前			10m ²	
⑩レッドダイニング前			14m ²	
⑪スーツセレクト前			10.5m ²	
⑫ikka前	100,000円	120,000円	21m ²	
⑬さくらの広場	85,000円	120,000円	560m ²	屋外、ステージあり

・表示価格は税抜です。

・表示価格は税抜です

	平日	土日祝 繁忙期	面積	備考
⑤タウンホール	7,000円(1時間)	9,000円(1時間)	158m ²	4時間以上
1日単位でご使用の場合 10:00～19:00	50,000円(9時間)	60,000円(9時間)		

・備品の貸出については次ページの貸出表をご覧ください。

・お申し込みは4時間以上のご使用から承ります。

・使用時間は1時間単位でお願いいたします。

例) 可:【12:00～17:00】 不可:【12:00～16:30】

・利用可能時間は 10:00～19:00 です。(準備・片づけ含む)

・使用料にはテーブル、イスの貸出も含まれます。

・プロジェクター及びプロジェクタースクリーン(100インチ)を使用されたい場合はご相談ください。

・ホール内での飲食は禁止です。

・使用中のレイアウトは自由ですが、使用後はもとのレイアウトへお戻しください。

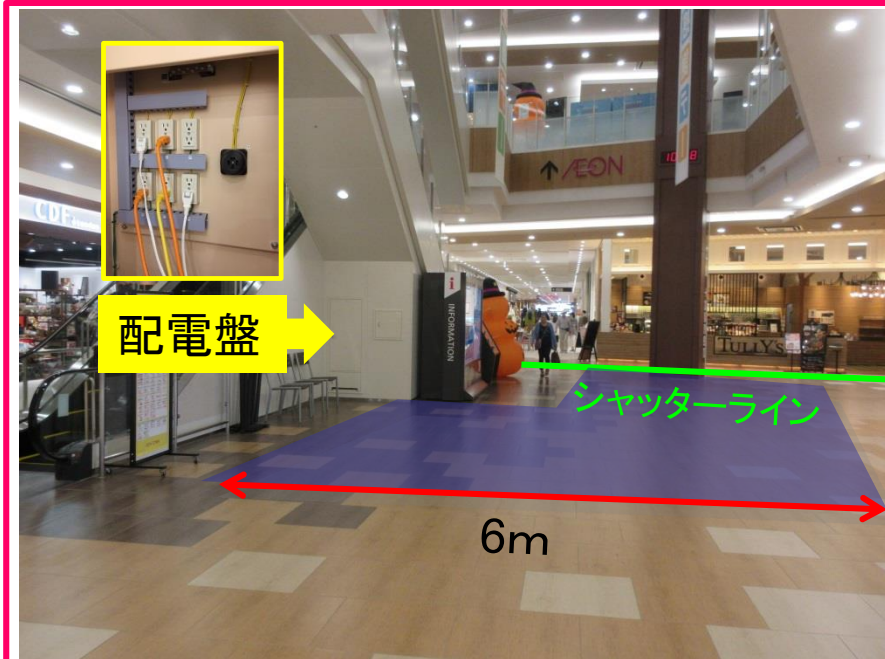
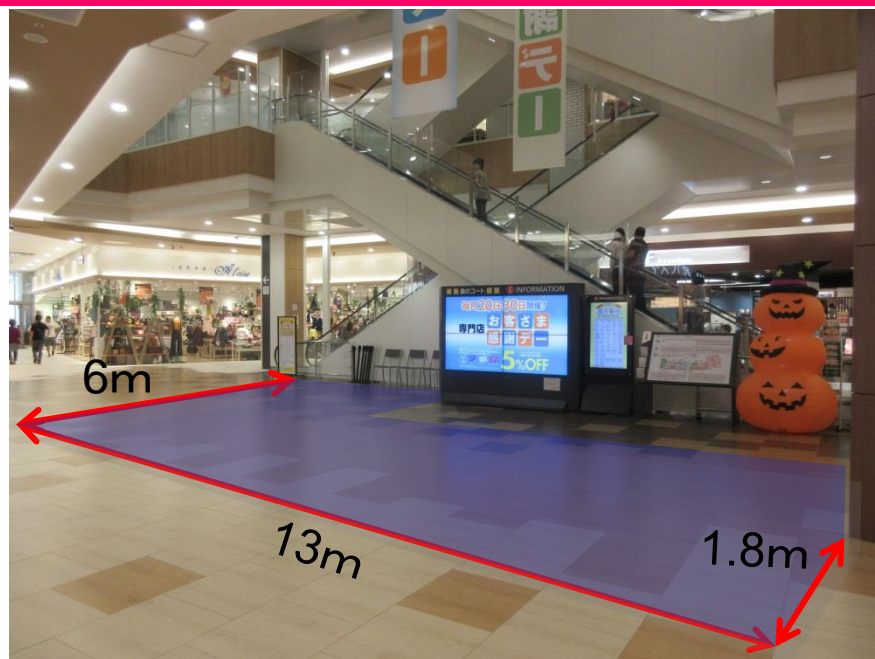
■ 備品貸出表

		備考
長机 (折り畳み式)	500円	W: 1,800 × D: 450 × H: 700 (mm) W: 1,500 × D: 450 × H: 700 (mm) ※使用状況によりいずれかの貸出となります
会議用イス(白)	100円	
パイプイス	100円	
店内用イス(茶・木)	200円	
L字看板	100円	転倒防止のため、必ず重りで固定してください
ロープパーテーション	100円	リボン部は約1.2m伸縮可能です
1500パネル	500円	画鋸は使用できません W: 800 × H: 1570 (mm)
ステージ	2000円	W: 1,200 × D: 2,400 × H: 400 (mm)

※上記価格は全て税別、1日単位となります

※イベント等でご希望の数量をお貸しできない場合がございますので予めご了承ください

■①西街区1階 森のコート



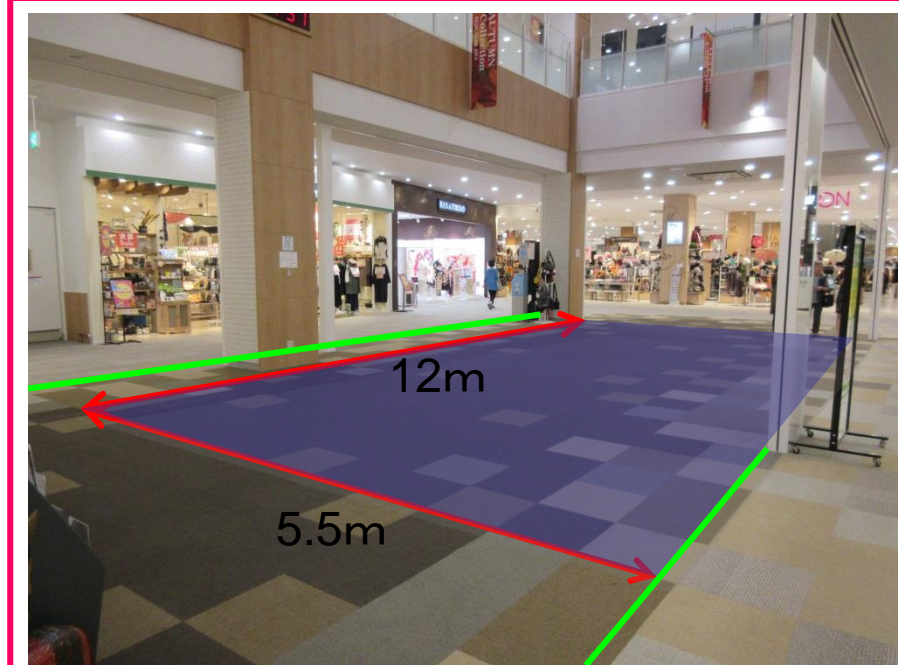
平日 (税別)	土日祝繁 忙期 (税別)	使用可能 サイズ W×D(m)	面積	電源	備考
180,000円	240,000円	13×6	80㎡	配電盤 (2口6 回路・ 動力1 回路)	<ul style="list-style-type: none"> ・シャッターライン下、防火扉付近、什器等展開不可 ・エスカレータ昇降口でのお声かけ禁止 ・インフォメーションマップ前は使用禁止 ・4面マルチ前に什器を展開する場合は別途ご相談ください(高さ制限がございます)

■②西街区1階 エスカレータータ横



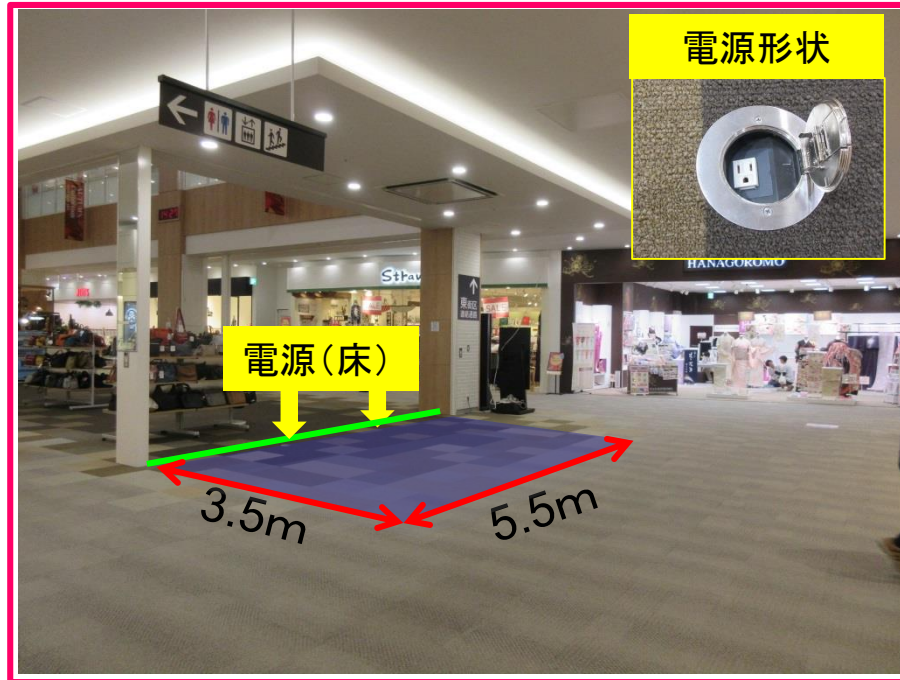
平日 (税別)	土日祝繁 忙期 (税別)	使用可能 サイズ W×D(m)	面積	電源	備考
85,000円	120,000円	3×2.1	6m ²	壁コンセント	<ul style="list-style-type: none"> ・シャッターライン下、什器等展開不可 ・エスカレーター昇降口でのお声かけ禁止

■③西街区2階 イベントコート



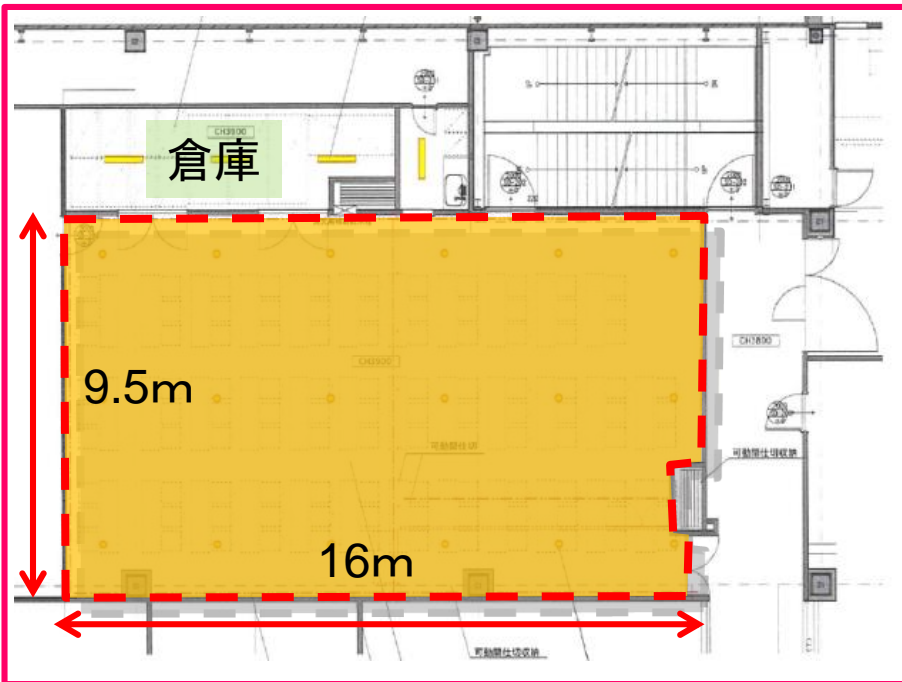
平日 (税別)	土日祝繁 忙期 (税別)	使用可能 サイズ W×D (m)	面積	電源	備考
100,000円	150,000円	12×5.5	66m ²	配電盤(2口 6回路・動力 1回路) 柱コンセント ×4	<ul style="list-style-type: none"> ・シャッターライン下、防火扉付近、什器等展開不可 ・非常扉付近使用不可

■④西街区2階 イベントコート横



平日 (税別)	土日祝繁 忙期 (税別)	使用可能 サイズ W×D(m)	面積	電源	備考
70,000円	100,000円	5.5 × 3.5	20m ²	床コンセント × 2 (同一 回路)	<ul style="list-style-type: none"> ・シャッターライン下、防火扉付近、什器等展開不可 ・非常扉付近使用不可

■⑤西街区2階 タウンホール



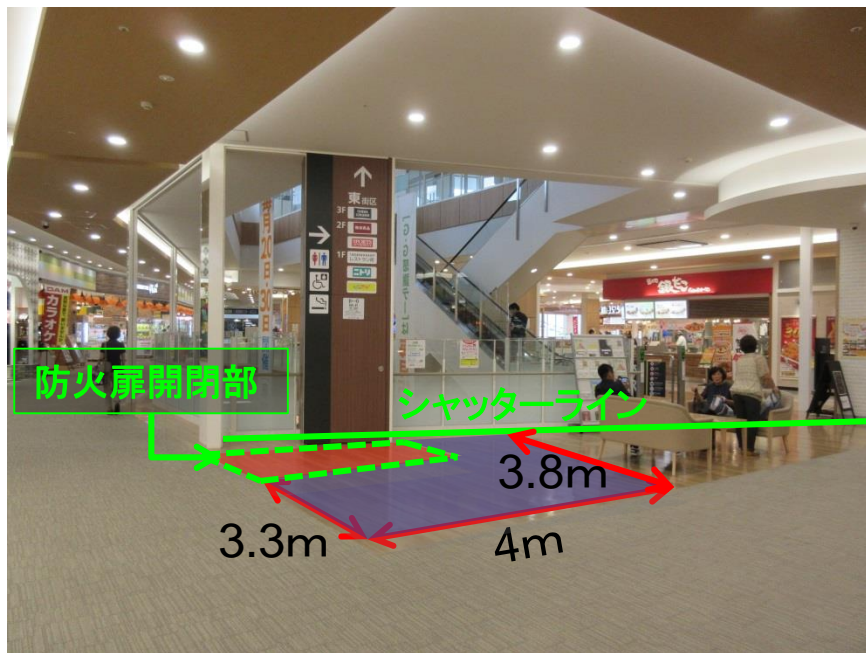
料金	使用可能サイズ W×D(m)	面積	電源	備考
別表	16×9.5	158m ²	コンセント × 4	<ul style="list-style-type: none"> ・使用後はレイアウトを元に戻してください。 ・散水栓、消火器前は物を置かないで下さい。 ・ホール内倉庫の使用をご希望の場合は別途ご相談ください。

■⑥西街区3階 キッズパーク横



平日 (税別)	土日祝繁 忙期 (税別)	使用可能 サイズ W×D(m)	面積	電源	備考
85,000円	120,000円	4×3	12m ²	柱コンセント ×1	・エスカレータ昇降口でのお声かけ禁止

■⑦西街区3階 ワッツ前



平日 (税別)	土日祝繁 忙期 (税別)	使用可能サ イズ W×D(m)	面積	電源	備考
85,000円	120,000円	4×3.8	10㎡	床コンセント ×2(同一回 路)	<ul style="list-style-type: none"> ・シャッターライン下、防火扉付近、什器等展開不可 ・エスカレータ昇降口でのお声かけ禁止

■⑧東街区1階 風のコート



平日 (税別)	土日祝繁 忙期 (税別)	使用可能サ イズ W×D(m)	面積	電源	備考
180,000円	240,000円	15.6×9.6	150㎡	配電盤 (2口6 回路) 柱コン セント ×4	<ul style="list-style-type: none"> ・シャッターライン下、防火扉付近、什器等展開不可 ・エスカレータ昇降口でのお声かけ禁止 ・インフォメーションマップ前は使用禁止

■⑨東街区1階 波のコート



平日 (税別)	土日祝繁 忙期 (税別)	使用可能サ イズ W×D(m)	面積	電源	備考
120,000円	180,000円	16×3.6	62㎡	配電盤 (2口6 回路・ 動力2 口2回 路)	<ul style="list-style-type: none"> ・シャッターライン下、防火扉付近、什器等展開不可 ・エスカレータ昇降口でのお声かけ禁止 ・インフォメーションマップ前は使用禁止 ・4面マルチ前に什器を展開する場合は別途ご相談ください(高さ制限がございます)

■⑩東街区1階 中央コンタクト前

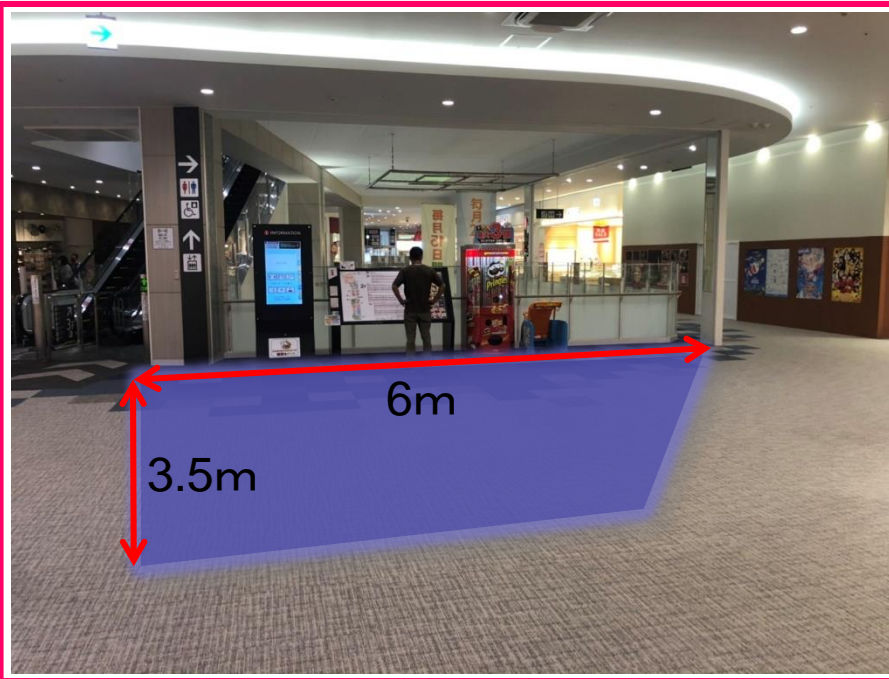


平日 (税別)	土日祝繁 忙期 (税別)	使用可能 サイズ W×D(m)	面積	電源	備考
85,000円	120,000円	6×2.4	14m ²	柱コンセント ×1	<ul style="list-style-type: none"> ・指定エリア外での声かけはご遠慮ください ・周辺店舗へのご配慮をお願いいたします ・電源を使用する場合はコードにカバーもしくは養生をお願いいたします

■⑪東街区2階 スーツセレクト前



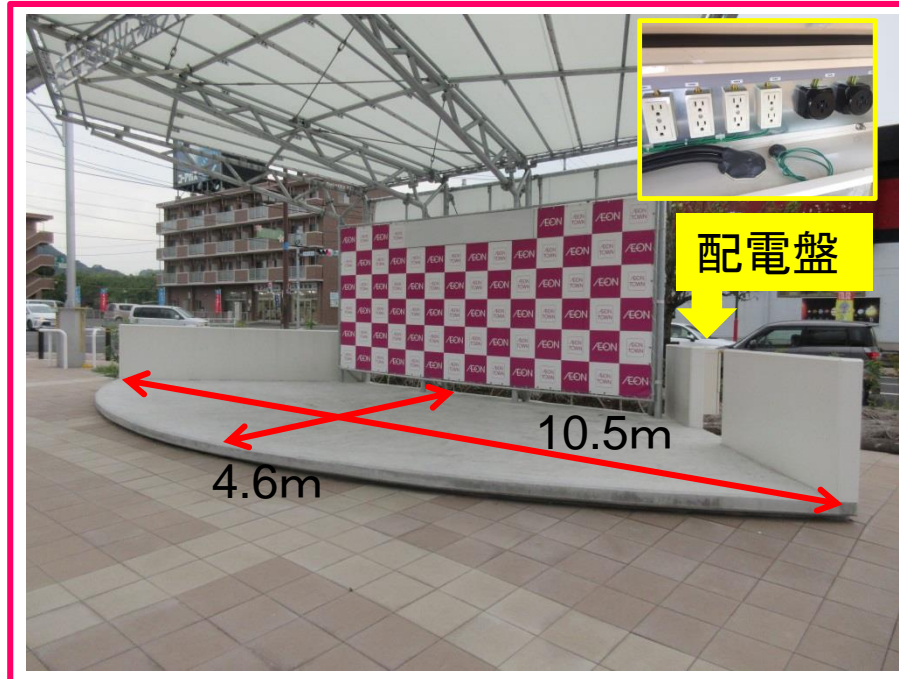
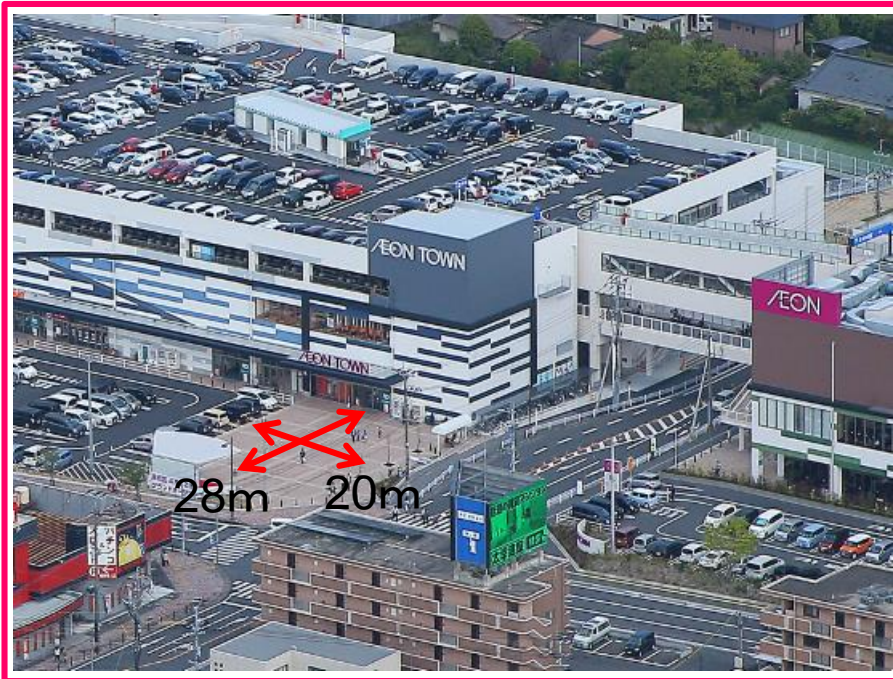
平日 (税別)	土日祝繁 忙期 (税別)	使用可能サ イズ W×D(m)	面積	電源	備考
85,000円	120,000円	3.5m×3m	10.5㎡	柱コンセ ント×1	<ul style="list-style-type: none"> ・指定エリア外での声かけはご遠慮ください ・周辺店舗へのご配慮をお願いいたします ・電源を使用する場合はコードにカバーもしくは養生をお願いいたします



開催例

平日 (税別)	土日祝繁 忙期 (税別)	使用可能サ イズ W×D(m)	面積	電源	備考
85,000円	120,000	3.5m×6m	21m ²	柱コンセント ×1	<ul style="list-style-type: none"> ・指定エリア外での声かけはご遠慮ください ・周辺店舗へのご配慮をお願いいたします ・電源を使用する場合はコードにカバーもしくは養生をお願いいたします

■⑬東街区屋外 さくらの広場



平日 (税別)	土日祝繁 忙期 (税別)	使用可能サ イズ W×D(m)	面積	電源	備考
70,000円	100,000円	20×28	560m ²	配電盤 (2口4 回路・ 動力2 口1回 路)	<ul style="list-style-type: none"> ・搬入出は駐車場からとなります ・動線の確保が必要となります

23ページの搬入車入口(西)もしくは歩行者入口より敷地内に入り、従業員入口から入館してください。
お客様入口の使用は原則禁止いたします。

【入館時】

- ②防災センターで必要事項を記入し入館証を受け取ってください。
- ③入館用のバーコードリーダー(橙)で入館証のバーコードを
スキャンしてください。
- ④館内にいる間は入館証を首から提げてください。

【退館時】

- ①防災センターにて、退館の台帳を記入してください。
- ②耐寒用のバーコードリーダー(青)で入館証を
スキャンしてください。
- ③入館証を返却し退館してください。



23ページの搬入車入口(東)より敷地内に入り、従業員入口から入館してください。

お客様入口の使用は原則禁止いたします。

※東街区は電子錠を設置しております。

【入館時】



①入口のインターホンで呼出操作を行ってください。(警備員が応対いたします)

②防災センターで必要事項を記入し入館証と電子錠用セキュリティカードを受け取ってください。

③防災センター前に設置の外来者専用の入館用カードリーダーにセキュリティカードをスキャンしてください。(音がなったことをご確認ください)

④館内にいる間は入館証を首から提げてください。

【退館時】

①防災センターにて、退館の台帳を記入してください。

②手荷物検査台にて、セキュリティカードスキャンを行い、手荷物検査を行ってください。

※手荷物が無い場合でも、スキャンが必要です。(3秒ほど手をかざして下さい)

③退館用カードリーダーにセキュリティカードをスキャンしてください。

④電子錠が開錠されたら、返却BOXに入館証とセキュリティカードを返却し、退館してください。

【搬入について】

- ・ 23ページの搬入車入口より入っていただき最奥までお進みください。従業員入口付近の邪魔にならない場所に駐車し搬入作業を行ってください（警備員の指示に従ってください）。
- ・ 搬入作業を開始する前に必ず前述の入館手続きを済ませてください。
- ・ 搬入作業終了後は車両を必ずE駐車場へ移動してください。

【搬入出注意事項】

- ・ 搬入出可能時間

① 8：00～9：45 ② 19：00～20：30

※近隣が住宅街となっております。20：30までには車両を敷地内よりご移動ください。

※19：00より前に搬出をご希望の場合は事前にご相談ください。

※上記時間外での搬入出については別途警備費用がかかる場合がございます。

→ 18,000円（税抜）程度

- ・ 台車を用いた搬入出は制限させて頂いております。

→ ＜積荷制限＞ 西街区150cm以下 東街区120cm以下

※什器等、大きいサイズのものの搬入がある場合は事前にご相談ください。

◆◆ 必読厳守 ◆◆ 駐車場利用の際は事前申請が必要です。

- ・ 必ず23ページのE駐車場をご利用ください。お客様用駐車場の利用は禁止いたします。特段の理由がある場合はご相談ください。
- ・ 近隣が住宅街となっておりますので必ずバック駐車をお願いします。駐車場内および道路ではお静かにお願いいたします。
- ・ 関係者専用駐車場のため「ポール止め」をしております。車の出入後は必ずポールを元通りにしてください。
- ・ 「駐車許可証」は必ずダッシュボードに掲示してください。
- ・ 近隣の迷惑になりますので駐車場での居座りをご遠慮ください。停車中はエンジンを切るか、アイドリングストップを徹底してください。
- ・ 駐車場内での事件・事故その他トラブルについては、一切責任を負いませんのでご了承ください。
- ・ E駐車場へは23ページの案内図A,Bより左折で進入してください。

■案内図



■お客様用施設の使用について

- ・喫煙所 → 営業時間にかかわらず、**使用禁止**となります。**東西街区1階 屋外従業員喫煙所**をご利用ください。西・東街区ともに従業員入り口付近にございます。
- ・トイレ → 利用は可能ですが、営業時間以外でのご利用、着替え・化粧・歯磨きはお控えください。
飲食を扱う催事の場合はバックヤード内の従業員用トイレをご利用ください。
- ・食事はご自由にお取りください
 - ・ただし、入館証は外してください。制服の場合は上着を羽織っていただき、スタッフと分からない格好でお取りください。
購入したものについては、従業員休憩室にてご飲食ください。
 - ・休日のピークタイムに取られる場合は、一般のお客さまを優先して頂き、ずらして取るようにご配慮願います。



【お申込みの流れ】

- ①お問合せ → ②企画書・提案書のご提出 → ③打合せ →
④申込書・必要書類のご提出 → ⑤覚書締結 →
⑥使用料ご入金（歩合制の場合は催事後入金） → ⑦催事開催

- ・当SCにて実施実績がない場合は、使用希望日の**30日前まで**にお申し込みください。
- ・使用許可は審査の上、当社にて決定させていただきます。
（先着順ではございません）審査の結果、お断りする場合がございます。

- ・催事の内容は主催者の責任で開催されたものであり、当社は一切の責任を負いません。
- ・お申込み受付後のキャンセルにつきましては、予定使用料を請求させていただきます。
（事情によっては、以後の開催をお断りする場合もございます。）

【問い合わせ先・申込先】

〒899-5431

鹿児島県始良市西餅田264-1

イオンタウン始良 管理事務所 催事担当

T E L 0995-67-6013 F A X 0995-66-2521

H P <http://www.aeontown.co.jp/aira/>