

# イオンタウン楽々園 催事場利用について

# イオンタウン楽々園 催事のご案内



# イオンタウン楽々園 催事のご案内

住 所	広島県広島市佐伯区4丁目14番25号
同友店数	70区画(核店舗含む) + ATM
開 店 日	2024年12月6日(金)
特 徴	核店舗マックスバリュを中心に大型生活雑貨・生鮮製品の専門店・飲食店舗も多数併設し、3世代にやさしいコミュニティ拠点
敷地面積	約20,300㎡(約61,407坪)
G L A	約15,712㎡(約4,753坪)
駐 車 場	約610台
駐 輪 場	約540台
商圏人口	車5分圏内(109,566人) 車10分圏内(220,533人)

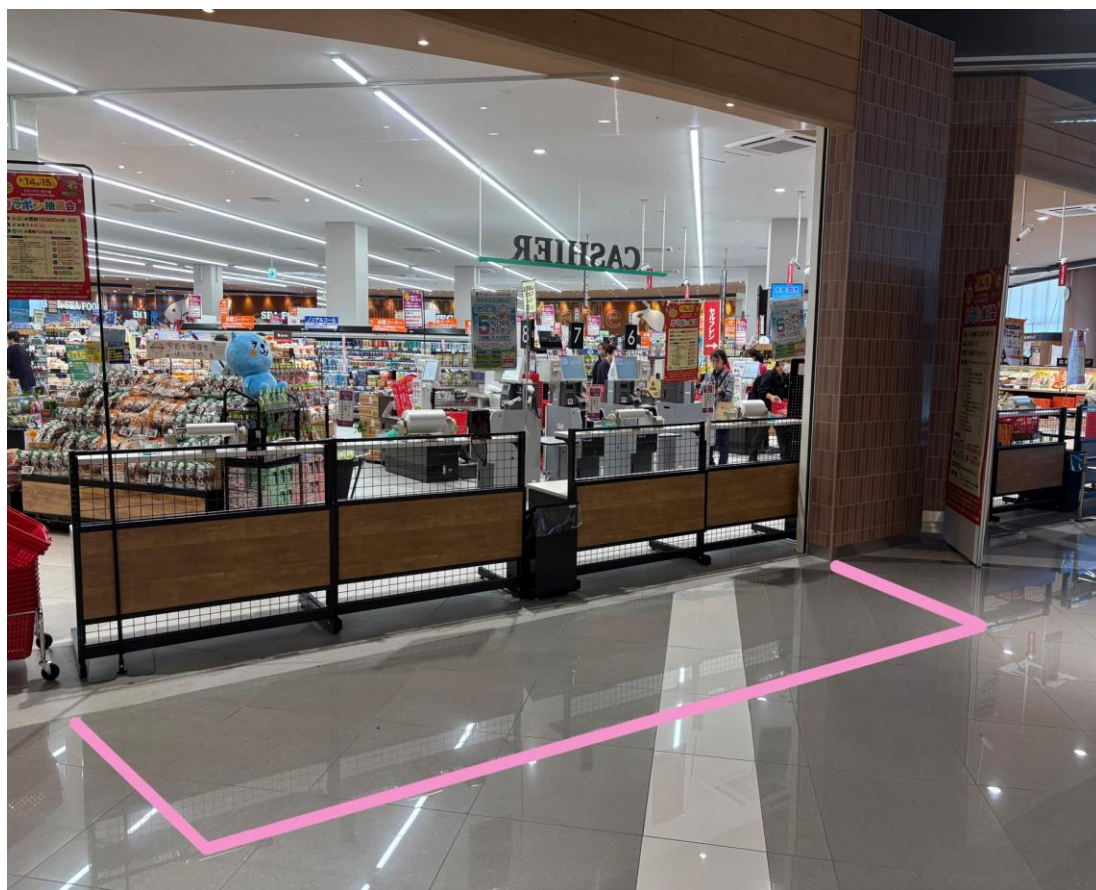
# 注意事項

- ▶ 記載の面積は、スタッフ様が立つ位置及び看板等の販促物を含めたエリアです。
- ▶ のぼり180cm、看板160cm迄、周辺店舗への視認性をご配慮下さい。
- ▶ 館内の電源容量は、全て2口で1,400Wです。
- ▶ 契約スペース内で開催し、通行のお客さまの導線確保ください。施設判断で範囲縮小して頂く場合がございます。 **(エリア外での什器・機材の展開や勧誘・接客厳禁)**
- ▶ 防火シャッター下や防火扉周りに什器・商品・備品などの物は絶対に置かないでください。
- ▶ ヘリウムガスを使用した風船の配布は、店内環境維持のため禁止です。
- ▶ マイク&拡声器の使用はご遠慮ください。

# イベントスペースのご案内

## ① 1階 館内 マックスバリュ前 (出入口寄り)

面積 2.0坪 (幅)4.2m (奥行)1.6m (面積)6.7m



※電源がございません。  
ご了承ください。

# イベントスペースのご案内

①α チラシ配り可能 (①I階 館内 マックスバリュ前 契約時に限り)



# イベントスペースのご案内

## ② 1階 マルシェ前

100V × 2

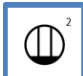


面積 2.7坪 (幅)6.0m (奥行)1.5m (面積)9.0m

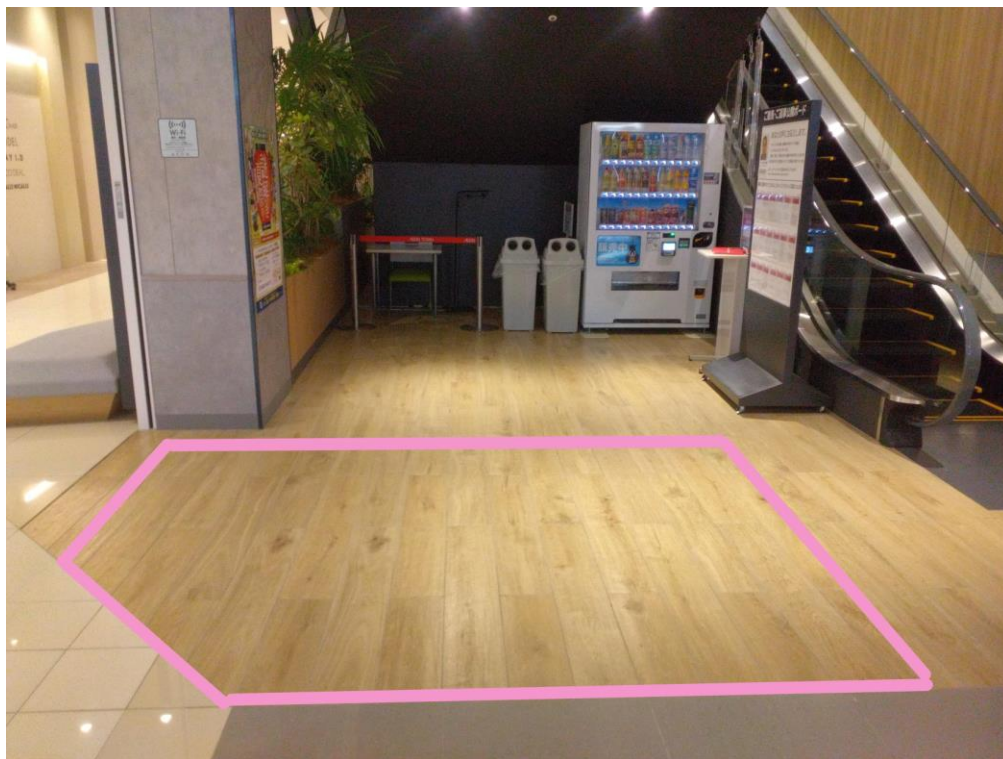


# イベントスペースのご案内

## ③ 1階 ケンタッキー前

 100V × 2

面積 4.0坪 (幅) 3.8m (奥行) 3.5m (面積) 13.3m



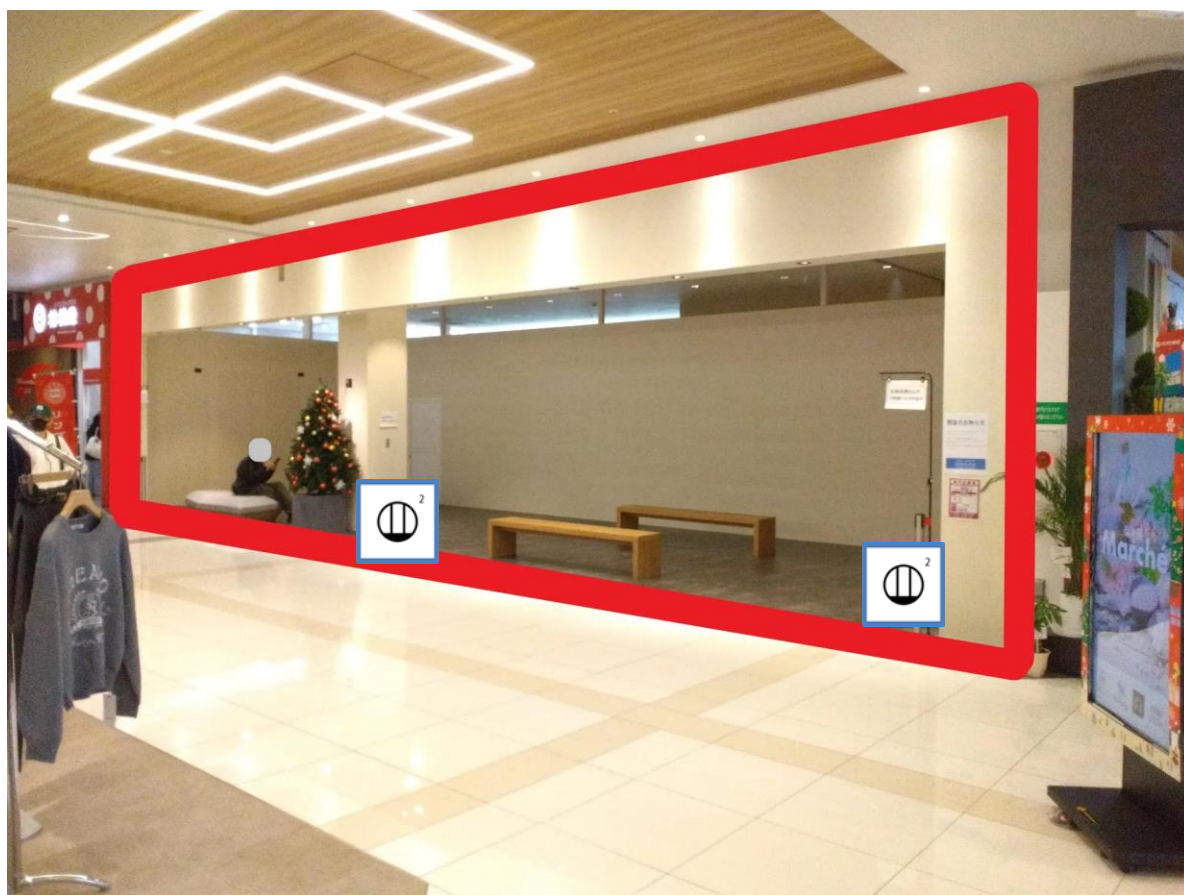


# イベントスペースのご案内

## ⑤ 1階 花の森MIYAMOTO横

 100V × 2

面積 39.41坪 (130.28㎡)



# サイネージ掲載場所



※ サイネージ設置場所が変更になる場合がございます。

# サイネージ掲載について

## ●静止画

①

設定項目	内容
ファイル形式	JPEG,PNG,
拡張子	jpg.jpeg,png
解像度	縦型サイネージ：横1080×縦1920ピクセル
カラーモード	RGBモード

## ●動画

①

設定項目	内容
ファイル形式	MP4
拡張子	mp4
再生時間	1 枠(1 コンテンツ) 15秒まで
データ容量	60MBまで (それ以上になりそうな場合はご相談ください)
解像度	縦型サイネージ：横1080×縦1920ピクセル
映像エンコードビットレート	VBR 2 パス(制約なし) 10,000kbps
フレームレート	29.97

【 提出先 】阿部 大樹

[abe-daiki15@aeonpeople.biz](mailto:abe-daiki15@aeonpeople.biz)

# 例

〇〇〇  
イベント!!

場所：2階フードコート前

〇月〇日～〇月〇日

イベント内容

お問い合わせ先

# イオンタウン楽々園へのアクセス

## 電車でお越しの場合

広島電鉄宮島線「楽々園駅」を下車で徒歩約3分

## お車でお越しの場合

廿日市市方面よりお越しの方

- ・国道2号線「西隅の浜」を右折し、約2分

西区（宮島街道）方面よりお越しの方

- ・国道2号線「西隅の浜」を左折し、約2分

※ 駐車場は数に限りがありますが500円/日で駐車可能

## バスでお越しの場合

五日市駅南口より広島電鉄バスで「楽々園」  
下車で徒歩約3分

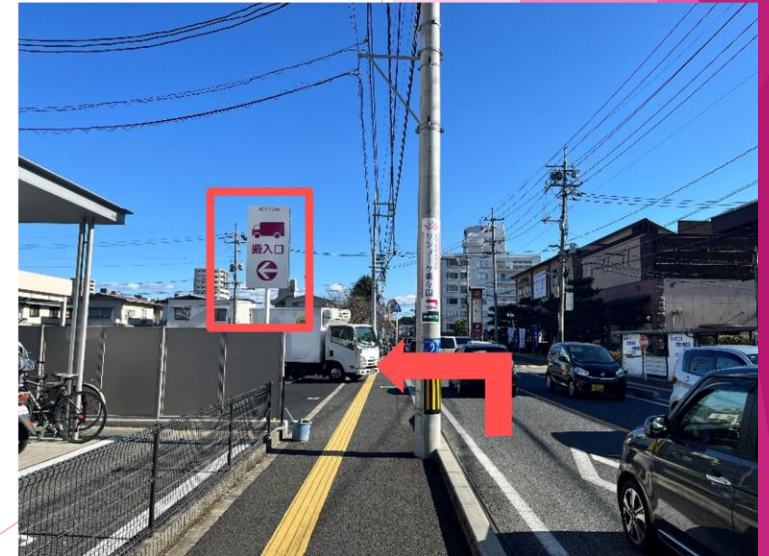


# 従業員入りルート案内（搬入車）



搬入車

- ・左折入庫
- ・左折出庫



# 従業員入口拡大図



什器等の搬入車は  
矢印に沿って、進んでいただき  
④にて受付をお願いいたします。



その後搬入車は、近隣の  
コインパーキングをご利用ください。  
(お客さま用駐車場の使用不可)



※お客さま用駐車場の利用を見つけた  
場合、今後のお取引ができなくなる  
場合がございます。



※当日搬入・搬出をお願いします。

搬入車の方のみ記入

# 従業員入りルート案内(徒歩)



従業員入口  
扉の左側インターフォンを  
押して警備に解除してもらおう



入館手続き  
警備室前で入館手続きを  
行ってください