

イオンタウン名西

催事スペース ご案内

AEON
TOWN

MaxValu
GRAND
AEON

薬
ウエルシア

welcia

受付

A・K・A・N・O・R・E・N
ファッション ステージ

← P



イオンタウン名西 フロアガイド 1階

D



グルメボックス

B



マックスバリュ前
(専門店側)

1F



C



マックスバリュ前
(マックスバリュ側)



マックスバリュ前

A



イベント広場

イオンタウン名西 フロアガイド 2階

2F



E



アスビー前

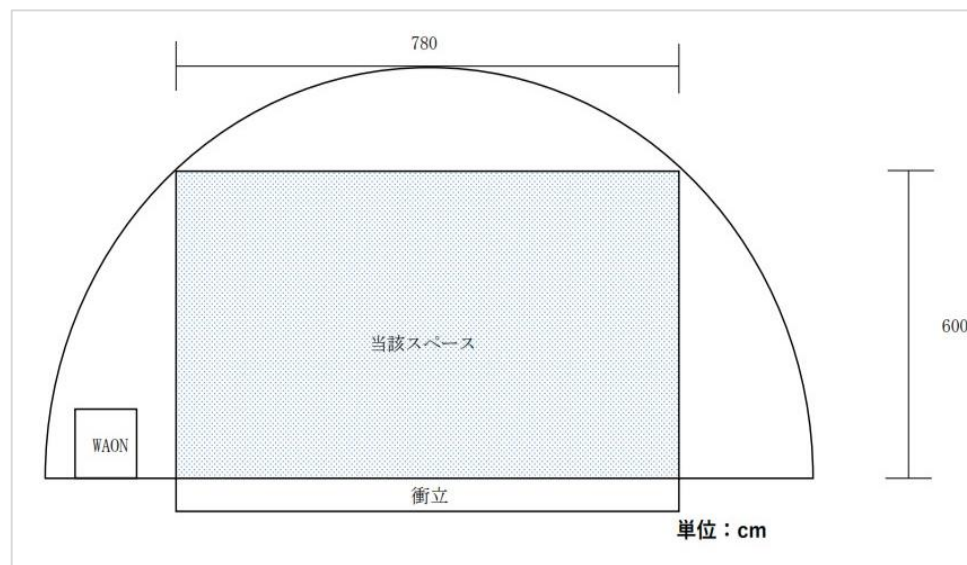
F



セリア前

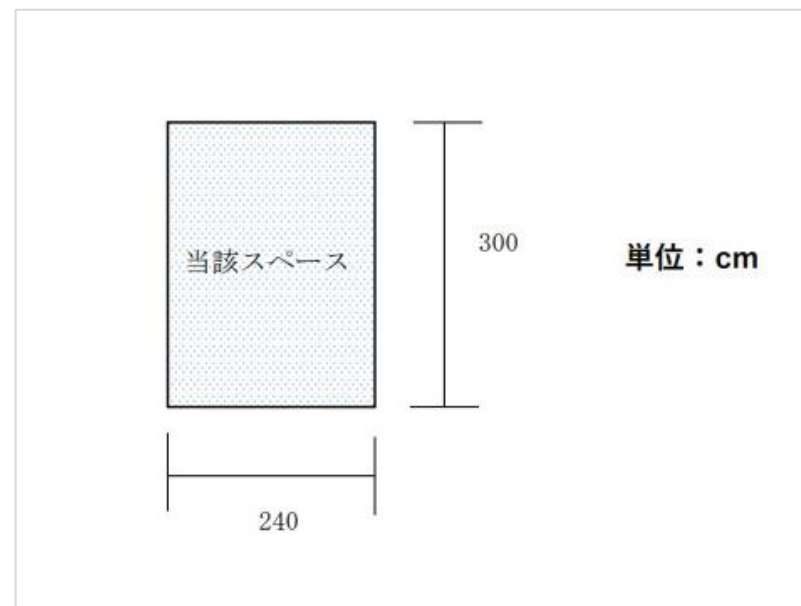
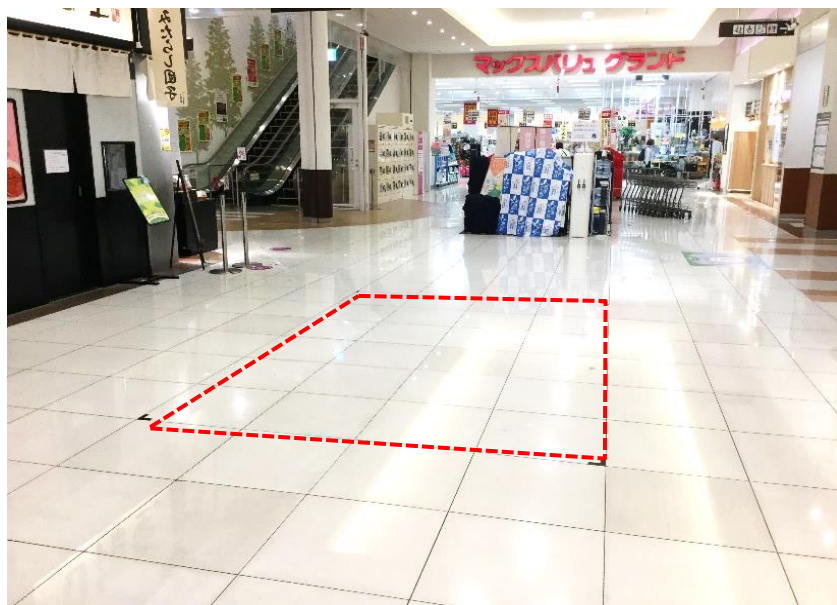
【A】1階 イベント広場

区画名称		1階 イベント広場	
面積		約 46.8 m ²	坪数 約 14.1 坪
使用料	土日祝	¥ 100,000/日	電源 100V 15A×8回路 200V 15A×2回路
	平日	¥ 50,000/日	※ご使用にあたり ¥1,000/日の デジタルサイネージ広告料をいただきます。 ¥ 500/日の 電気料金をいただきます。



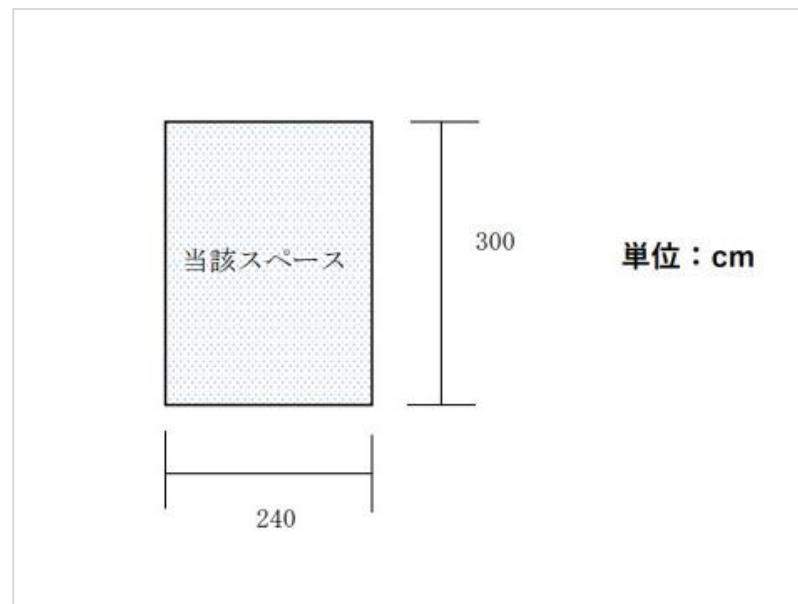
【B】 1階 マックスバリュ前（専門店前）

区画名称		1階 マックスバリュ前（専門店側）	
面積		約 7.2 m ²	坪数 約 2.1 坪
使用料	土日祝	¥ 80,000/日	電源 100V 15A×1回路
	平日	¥ 40,000/日	※ご使用にあたり ¥1,000/日の デジタルサイネージ広告料をいただきます。 ¥ 500/日の 電気料金をいただきます。



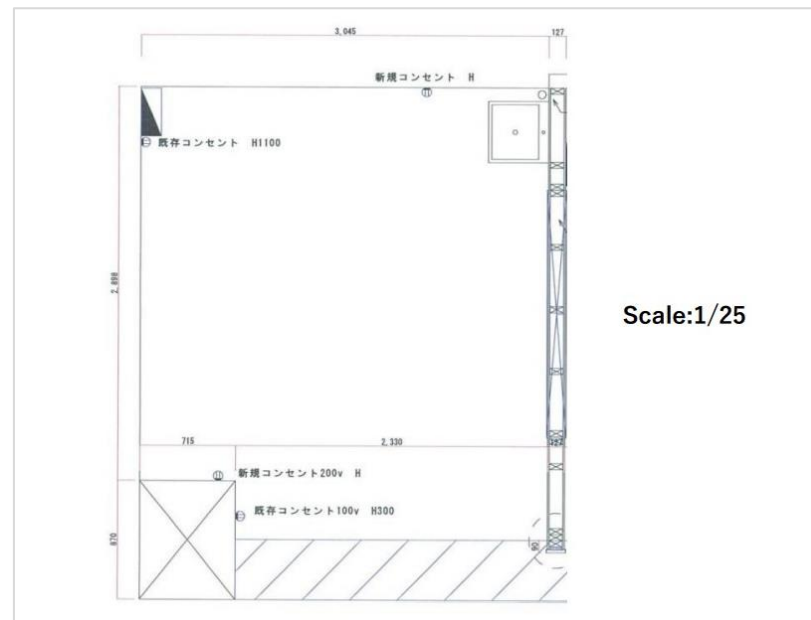
【C】 1階 マックスバリュ前（マックスバリュ前）

区画名称		1階 マックスバリュ前（マックスバリュ側）	
面積		約 7.2 m ²	坪数 約 2.1 坪
使用料	土日祝	¥ 80,000/日	電源 100V 15A×1回路
	平日	¥ 40,000/日	※ご使用にあたり ¥1,000/日の デジタルサイネージ広告料をいただきます。 ¥ 500/日の 電気料金をいただきます。



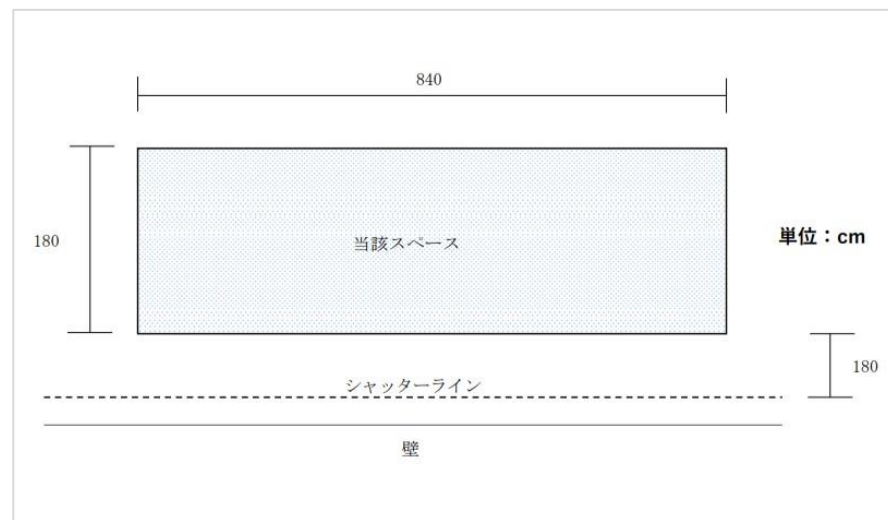
【D】1階 グルメボックス

区画名称		1階 グルメボックス	
面積		約 10.9 m ²	坪数
			約 3.3 坪
使用料	土日祝	¥ 50,000/日	電源
	平日	¥ 25,000/日	100V 15A×6回路 200V 15A×1回路
		※ご使用にあたり ¥1,000/日の デジタルサイネージ広告料をいただきます。 ¥ 500/日の 電気料金をいただきます。	



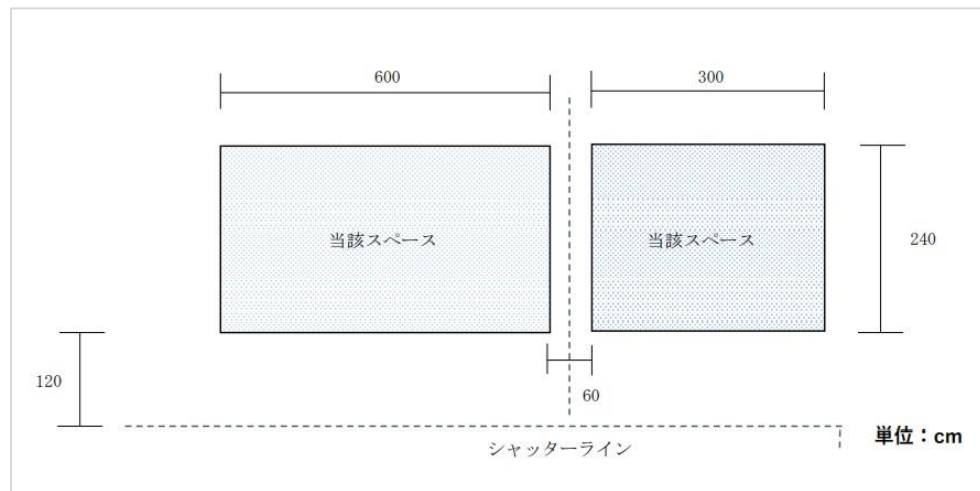
【E】 2階 アスビー前（北エスカレーターホール）

区画名称		2階 アスビー前	
面積		約 16.2 m ²	坪数 約 4.9 坪
使用料	土日祝	¥ 70,000/日	電源 100V 15A×3回路
	平日	¥ 35,000/日	※ご使用にあたり ¥1,000/日 の デジタルサイネージ広告料をいただきます。 ¥ 500/日 の 電気料金をいただきます。



【 F 】 2階 セリア前（南エスカレーターホール）

区画名称		2階 セリア前	
面積		約 21.6 m ²	坪数 約 6.5 坪
使用料	土日祝	¥ 70,000/日	電源 100V 15A×6回路
	平日	¥ 35,000/日	※ご使用にあたり ¥1,000/日の デジタルサイネージ広告料をいただきます。 ¥ 500/日の 電気料金をいただきます。



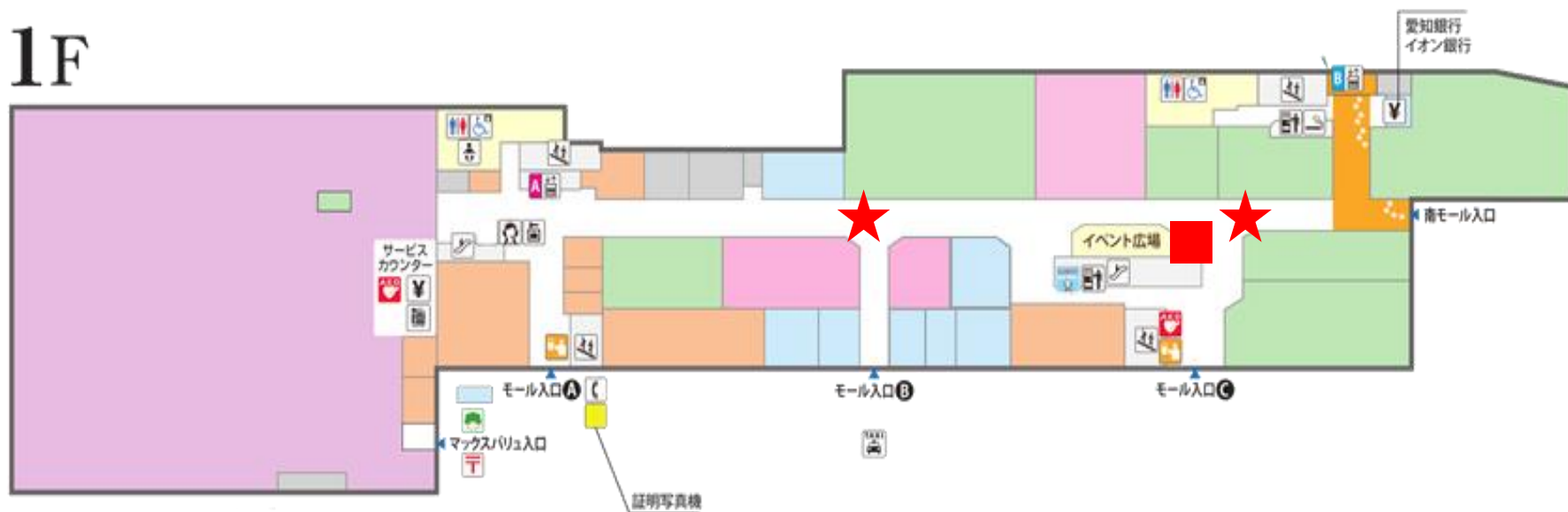
1階 マックスバリュ前軒下

区画名称		1階 マックスバリュ前軒下	
面積		約 16.5 m ²	坪数 約 4.9 坪
使用料	土日祝	応相談	電源 100V 20A×1回路
	平日	応相談	※ご使用にあたり ￥1,000/日 の デジタルサイネージ広告料をいただきます。 ￥ 500/日 の 電気料金をいただきます。



サイネージ設置場所 1階

1F



★ 両面 ▲ 片面 ■ タッチパネル 総数 5面

サイネージには、いただきましたデータを掲載するのみです。

文章などを編集する機能はございません。

したがって、ご提供いただくデータには一目見てその情報が分かるものを記載ください。

モニター解像度：縦1920×横1080 (px) 提出画像形式：.jpeg / .jpg / .png / .gif

提出動画形式：.wmv / .mp4 62MBまで 画像掲載時間：約10秒(掲載件数による)

サイネージ設置場所 2階



サイネージには、いただきましたデータを掲載するのみです。

文章などを編集する機能はございません。

したがって、ご提供いただくデータには一目見てその情報が分かるものを記載ください。

モニター解像度：縦1920×横1080 (px) 提出画像形式：.jpeg / .jpg / .png / .gif

提出動画形式：.wmv / .mp4 62MBまで 画像掲載時間：約10秒(掲載件数による)

サイネージ設置場所 3階



★ 両面 ▲ 片面 ■ タッチパネル 総数 2面

サイネージには、いただきましたデータを掲載するのみです。

文章などを編集する機能はございません。

したがって、ご提供いただくデータには一目見てその情報が分かるものを記載ください。

モニター解像度：縦1920×横1080 (px) 提出画像形式：.jpeg / .jpg / .png / .gif

提出動画形式：.wmv / .mp4 62MBまで 画像掲載時間：約10秒(掲載件数による)

- ① お問い合わせ
- ② 企画書・提案書のご提出
- ③ 打合せ
- ④ 申込書・必要書類のご提出
- ⑤ 覚書締結
- ⑥ 使用料ご入金
- ⑦ 催事開始

■当SCにて実施実績がない場合は、使用希望日の30日前までにお申し込みください。

■使用許可は審査の上、当社にて決定させていただきます。

（先着順ではございません）審査の結果、お断りする場合がございます。

■催事の内容は主催者責任で開催されたものであり、当社は一切の責任を負いかねます。

■お申込み受付後のキャンセルにつきましては、予定使用料を請求させていただきます。

（事情によっては、以後の開催をお断りする場合もございます。）

事前確認について

■指定場所の使用許可については、イオンタウン名西が企画審査を行った上で実施可否を決定いたします。

またその際に下記の書類提出が必須となりますので、ご確認ください。

- ①イオンタウン名西 指定場所一時使用許可申請書（催事の場所・日時・内容・スケジュール等を記載する書面です）
- ②指定場所一時使用に関する契約書（開催確定後、押印締結いたします）
- ③イオンタウン名西 指定場所一時使用に伴う確認書（本書面）
- ④催事場レイアウト（書式は問いません）
- ⑤入店作業届（指定書式、日毎の入店に必要な書類です。3日前までにご提出ください）
- ⑥サイネージ掲載依頼用紙（イベント情報として掲載いたします）

※初回のみ … 会社概要、印鑑証明書、会社登記簿謄本（個人の場合は住民票）、企画書、PL保険加入証明

※食品販売の場合 … 営業許可証、検体検査結果

※他、上記以外の書類の提出を求めることもございます

■使用者は上記①～⑥の内容に従い、誠実に本業務を行うものとします。

■双方、本業務項目に変更があった場合、速やかにイオンタウン名西に連絡し確認することとします。

使用料金について

■お支払いの確認が取れない場合は実施不可とさせていただきます。

※代金支払いに関しては、イベント開催3日前までに振込下さいますようお願いいたします。

※キャンセルの場合はキャンセル料が発生します。

・使用日の7日前から（基本料金の20%）

・使用日前日（基本料金の50%）

・使用日当日（基本料金の全額）

■原則として、下記内容におけるイベントスペースの使用は禁止いたします。
お守りいただけない場合は、イベントを中止いただく場合もございます。

- ・法律に違反するもの
- ・当社の運営や利用を妨げるもの
- ・火気を使用するもの
- ・政治的または宗教的勧誘のあるもの
- ・商標や著作権等を無断で使用するもの
- ・公序良俗に反する、またはわいせつなもの
- ・他人の信用または名誉やプライバシーを侵害するもの
- ・国内外の国家や民族等の尊厳を傷つける恐れのあるもの

■また、次の場合は使用許可を取り消す場合がございます。

- ・使用の権利を譲渡、転貸した場合
- ・イベントスペースの使用目的に反した場合
- ・その他管理上、支障または不相当と認められた場合
- ・使用目的・内容等の変更に関して事前にお申し出のない場合
- ・使用規定に違反のあった場合、また使用上危険が予想されるとみなした場合
- ・偽りの申請、その他不正手段により使用許可を受けた事実が明らかになった場合

※なお、使用許可取消に伴う損害等については、弊社は一切の責任を負いません



指定場所の使用について

- 区画領域を超えての集客や什器設置はお客様の進路妨害等になりますのでお控えください。
- 常設のテーブル・イスはお客様専用です。
設営上不要の際は格納場所はイオンタウン名西の指示に従ってください。
- 指定場所に許可なく特殊設備を施さないでください。
また床・壁に傷が付く恐れのある場合は必ず養生をしてください。
- 持込機器にて電源を使用の際は、事前にイオンタウン名西までお問合せください。
- 施設内で発生したゴミは必ずお持ち帰りください。
- 催事においては、来店されるお客様に対して過度の押し売りやしつこい声掛けなど迷惑行為は禁止です。
お客様からのご指摘を含め、適切でないと判断した場合は中止いただく場合もあります。
- お客様通路およびエスカレーターの使用はお客様最優先を原則としてください。
- トイレ・喫煙所は後方の従業員専用をご利用ください。お客様用トイレ・喫煙所の使用は禁止です。
飲食する場合は2階後方の従業員休憩室、または館内飲食店をご利用ください。
- 火気・危険物の使用は禁止です。また湯気・蒸気・煙・臭いがでる調理器具等の使用も厳禁です。
食品の取り扱いは、ご契約前にイオンタウン名西担当者へ相談し、管轄への届出、許可を得た上で写しをご提出ください。
- 館内施設利用終了後は、必ず原状回復を行い、イオンタウン名西・使用者双方の確認を取った上で
ご退館ください。
- 破裂音の出る風船、防災加工のない“のぼり”の使用は禁止です。
- 催事にかかわる商品及び什器などの管理は出来かねます。貴重品は2階後方ロッカーをご利用ください。

入退館、搬入と搬出について

■入退館は必ず従業員専用出入口、搬入出は指定荷受場より行い、警備受付にて手続きして頂きます。

入館手続き後、退館するまでは必ず入店証を着用してください。

■実施の3日前までに入店作業届を提出してください。

搬入出可能時間は①7時から8時45分②19時から22時です。

やむを得ず営業時間中に搬入出の作業をする際は、実施3日前までにイオンタウン名西への申請許可が必要です。

■什器の搬入出等の大きな作業に関しては営業時間外に行ってください。

※閉店後22時から翌日7時までの作業は夜間警備費(最低9時間補償 税別27,000円)が必要となります。

■作業の際には下記事項を順守した上で、イオンタウン名西の指示に従い作業を行ってください。

①お客さまの安全を最優先とすること

②催事場内での準備・撤去作業の際には、お客さまが立ち入らないよう、パーテーション等で囲いをすること

③高さ1,200mm以上の安定しない什器の移動をする際には、必ず事前のお申し出が必要

④高さ1,200mm以下の什器・備品、テーブル・イスの移動をする際には、

必ず2人以上で前後の安全性を確認し、行うこと

■催事終了後の会場の清掃および片付けは自社にてご実施ください。

■搬入出ルート、駐車は指定の場所になります。お客さま通路を通る場合は安全管理に十分注意してください。

■搬入出の際は、館内を損傷しないよう十分に注意してください。万が一、資産の損傷や貸出物品の盗難、

破損が生じた場合、これにかかる修繕・立替費用は使用者に全てご負担いただきます。

**イオンタウン株式会社
イオンタウン名西
管理事務所**

【TEL】 052-528-3515

【FAX】 052-528-3516

