

イオンタウン旭

イベントスペースご案内

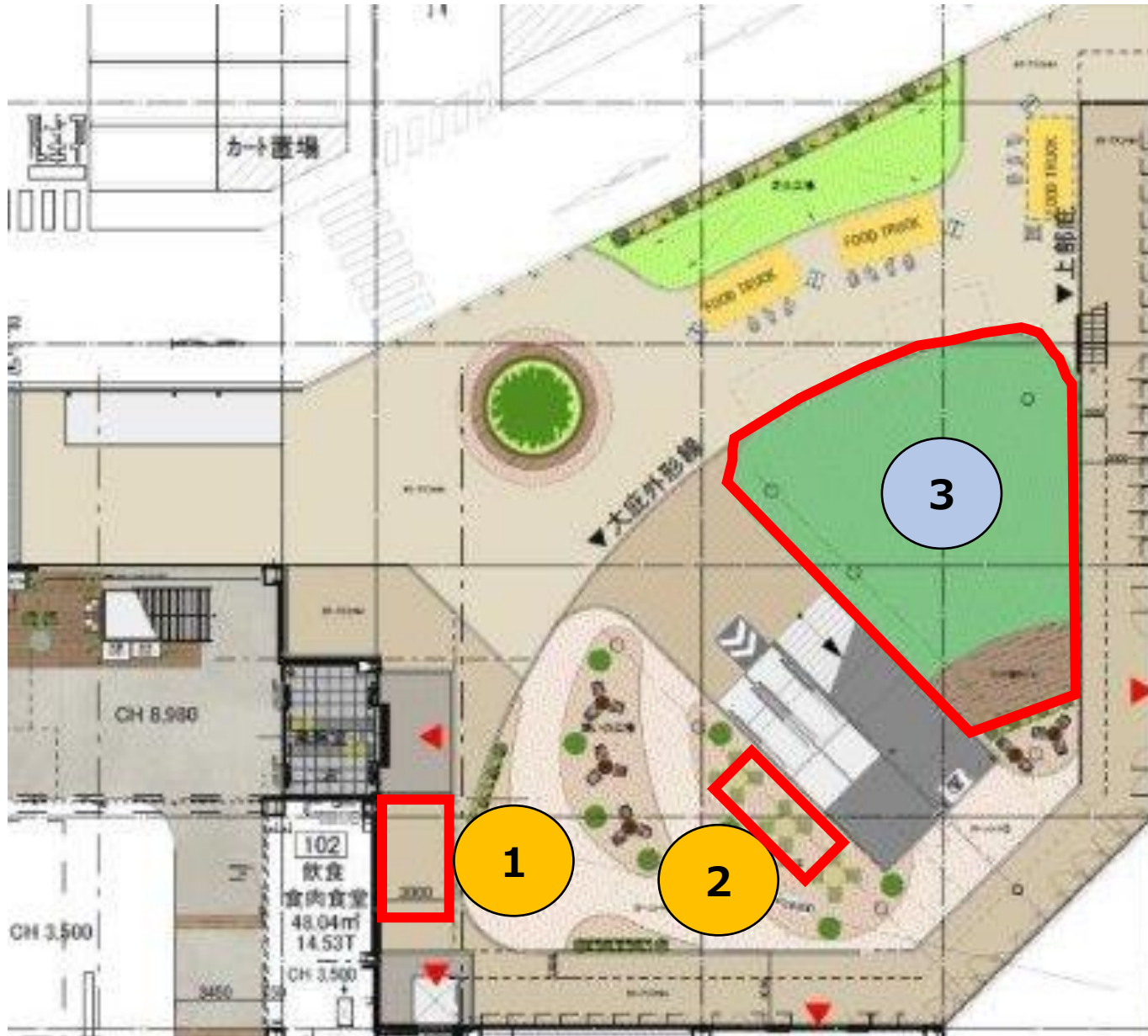


■ ショッピングセンター概要

開 店 日	2022年4月23日		
所 在 地	千葉県旭市イの4337番地1		
核 店 舗	イオンスタイル		
行政施設	旭市多世代交流施設 おひさまテラス		
専 門 店 数	19店(核店舗含む)		
敷 地 面 積	約24,897m ²		
延 床 面 積	約14,533m ²		
駐 車 台 数	472台	駐 輪 台 数	219台(内11台バイク)
来 館 客 数	平日：7,000人 休日：10,000人		
営 業 時 間	専門店10:00~20:00(一部異なる) 核店舗8:00~22:00 行政施設9:00~21:00(月曜定休)		

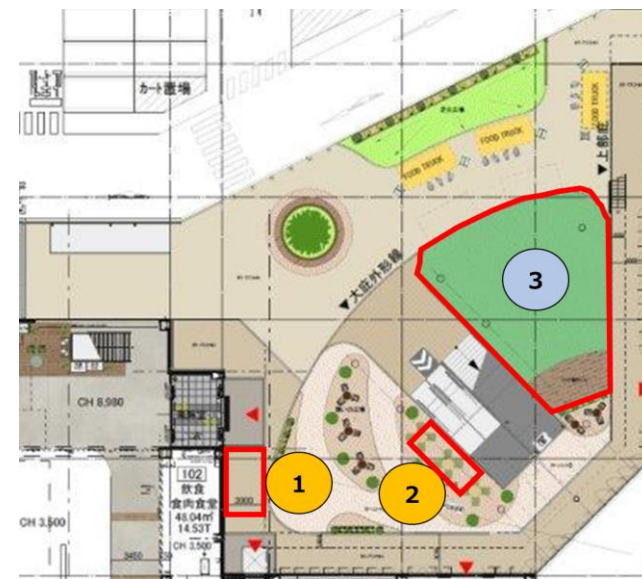
■ イベントスペース

1F みらい広場



1F みらい広場

区画	① (税別)	② (税別)	③ (税別)	備考
平日 最大 9:00-19:00	30,000円	30,000円	50,000円	水光熱費別途 備品等は別途
土日祝日 最大 9:00-19:00	60,000円	60,000円	100,000円	水光熱費別途 備品等は別途
サイズ	2,500× 4,000mm	2,500× 4,000mm	最大幅13,700 /最小幅330× 15,000mm	* 水光熱費 1日税別1,000円



○イベントの実施可能エリア

該当のイベントスペースのみで行って下さい。

エリアを越えての什器・機材の展開や勧誘・接客は厳禁です。

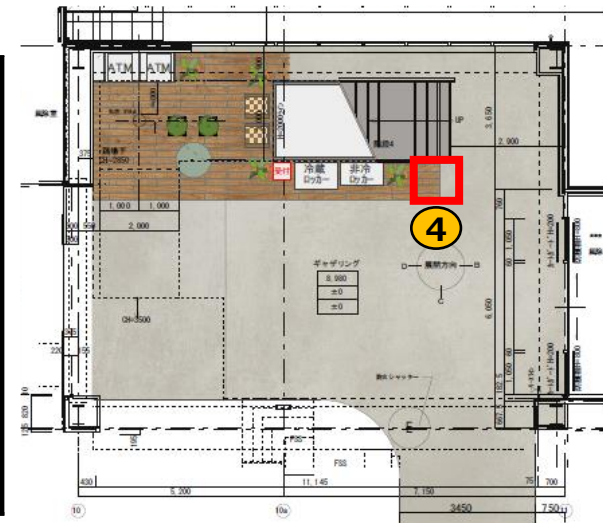
○お客さまの導線確保

エリア外での観覧者が滞留した場合、お客さまの導線を確保下さい。

施設側の判断でイベント範囲の縮小を申し出る場合があります。

1F 屋内階段横 *長机2台分程度のスペースになります

区画	④ (税別)	備考
平日 最大10:00-20:00	20,000円	水光熱費別途 備品等は別途
土日祝日 最大10:00-20:00	30,000円	水光熱費別途 備品等は別途
サイズ	2,000 × 2,000mm	* 水光熱費 1日税別1,000円



○イベントの実施可能エリア

該当のイベントスペースのみで行って下さい。

エリアを越えての什器・機材の展開や勧誘・接客は厳禁です。

○お客さまの導線確保

エリア外での観覧者が滞留した場合、お客さまの導線を確保下さい。

施設側の判断でイベント範囲の縮小を申し出る場合があります。

1F 未来広場キッチンカー

区画	(A) (税別)	(B) (税別)	(C) (税別)	備考
平日 最大 9:00-19:00	5,000円	5,000円	5,000円	水光熱費別途(1,500W) 要営業許可/検便結果
土日祝日 最大 9:00-19:00	5,000円	5,000円	5,000円	水光熱費別途(1,500W) 要営業許可/検便結果



- ・100V / 1,500W上限 1区画 1回路のみ * 水光熱費別途 (1日税別1,000円)
- ・営業許可証 ・ 1か月以内の検体結果の提出
- ・自前の椅子・テーブル使用の際、通行の妨げにならないよう注意
- ・直火の取扱いは車内は可 * 消防に個別に申請し、その届を有する場合可 (事前の相談/申し入れ必要)
- ・混雑の際の列整理を行う

◆SC内デジタルサイネージ利用

▶金額

期間	使用台数	金額(税別)	備考
1週間	6台	15,000円	データ入稿(静止画/動画可)
1か月	6台	50,000円	データ入稿(静止画/動画可)

①静止画コンテンツ仕様

設定項目	内容
ファイル形式	JPEG,PNG,Photoshop, Illustrator ,PDF
拡張子	jpg.jpeg.png.psd.ai.pdf
解像度	縦型静止画 横1080×縦1920ピクセル
カラーモード	RGBモード

②動画コンテンツ仕様

設定項目	内容
ファイル形式	WMV(Windows Media Video),MP4
拡張子	wmv,mp4
再生時間	特になし
データ容量	60MBまで(それ以上になりそうな場合はご相談ください)
解像度	横型動画 通路サイネージ：横1280×縦720ピクセル マルチビジョン：横1920×縦1080ピクセル 縦型動画 通路サイネージ：横1080×縦1920ピクセル
映像エンコードビットレート	VBR 2パス(制約なし) 10,000kbps
フレームレート	29.97
アスペクト比	ビデオ16:9 or 4:3 ※ピクセルアスペクト比は1:1

◆デジタルサイネージ設置個所

計6か所
6モニター

▶設置場所
1階4か所

屋外3か所
屋内1か所



- フロアシート
- ▲ 屋外型サイネージ
- △ 屋内型サイネージ
- 横3連(ホットプレス)

◆デジタルサイネージ設置個所

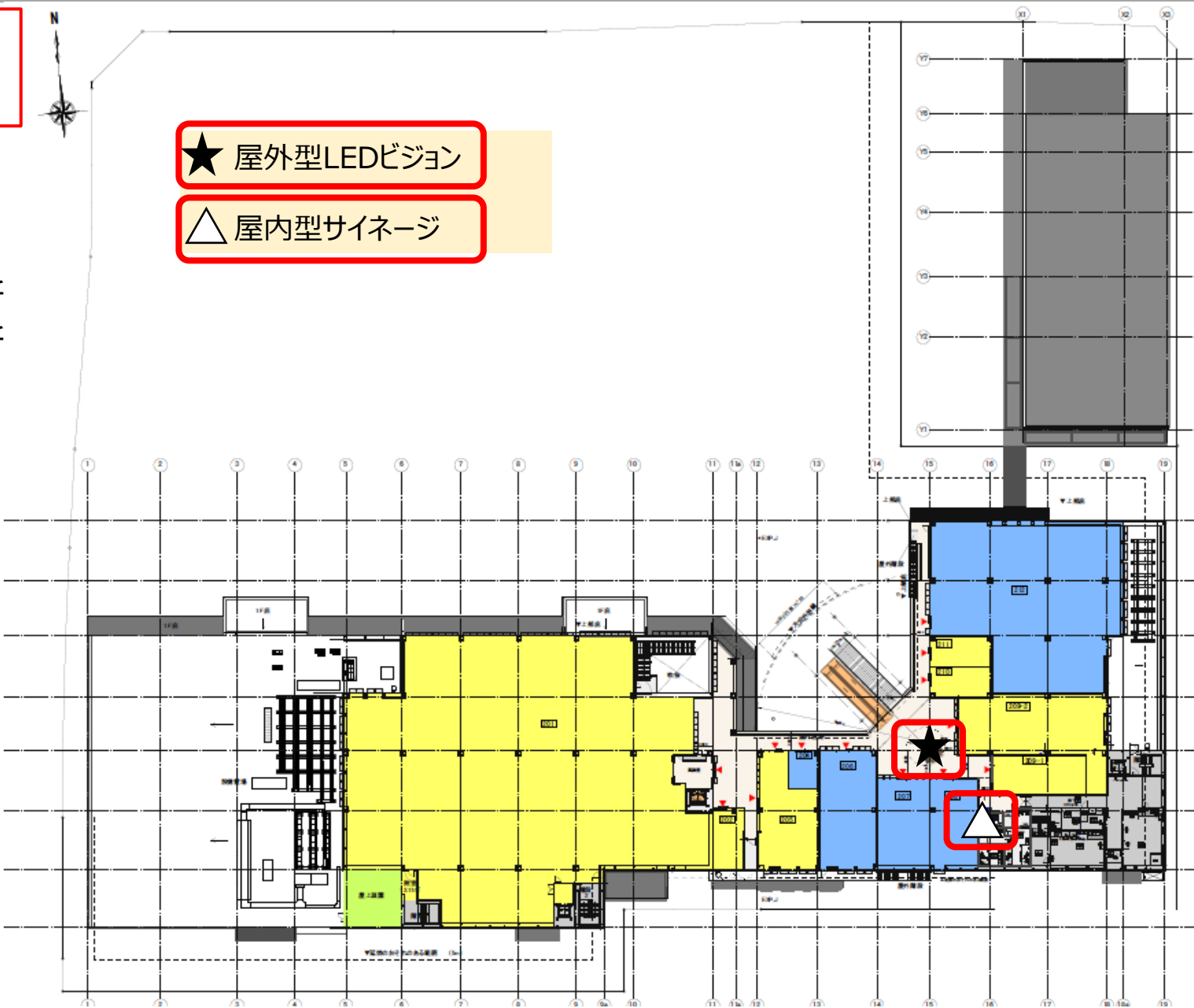
計6か所
6モニター

▶設置場所
2階2か所

屋外1か所
屋内1か所

★ 屋外型LEDビジョン

△ 屋内型サイネージ



利用規定

イベント開催時お客様とのトラブル、クレーム等が発生した場合は、イベントを中止させて頂きます。施設に損害を与えるような事案があった場合は、主催者さまの責任とさせて頂きます。

下記の項目に該当するものは申し受けられません。

- 法令などにより禁止されているもの。
- 美観を損なうもの。
- 公序良俗に反するもの。
- 危険と思われるもの。
- 火災、爆発、その他防止上危険の生じる恐れがあるもの。
- 音量、証明、集客等で周辺テナントへの影響を及ぼすもの。
- 政治的、または思想的意図のあるもの。
- 通行の妨げになるもの（指定場所以外の仮設物の設置）
- その他、施設のイベントとして運営上支障のあるもの。もしくは不相当と認められるもの。

必要書類について

○新規の場合

入店作業届

イベント申請書

会社概要（個人の場合は要相談）

PL 保険証書の写し

会社登記簿謄本（法人）または住民票（個人事業主）

検便検査書（飲食イベントに限る）

営業許可証（飲食イベントに限る）

○当社・当ショッピングセンターでの利用実績がある場合

入店作業届

イベント申請書

検便検査書（飲食イベントに限る）

営業許可証（飲食イベントに限る）