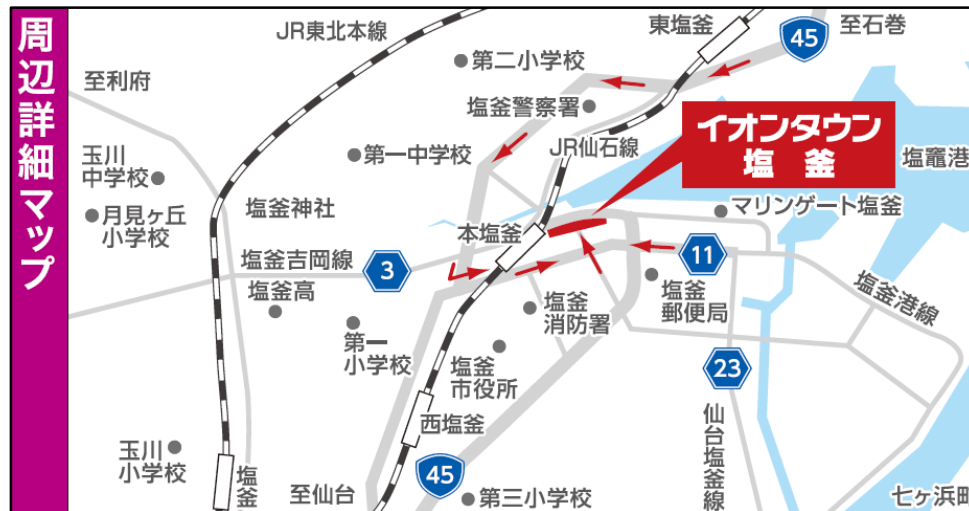



館内催事スペース 基本資料

イオンタウン塩釜


更新日：2022. 9. 1

1. 基本情報・アクセス



 **電車でお越しの場合**
仙石線本塩釜駅で下車し、
イオン方面出入り口から徒歩1分です。

西塩釜駅(仙石線)・東塩釜駅(仙石線)・塩釜駅(東北本線)
と、似た駅名がございますのでご注意ください。
イオンタウン釜石とお間違いないようお願い致します。

 **お車でお越しの場合**

国道45号線よりお越しく下さいませ。

モール名称	イオンタウン塩釜
所在地	〒985-0002 宮城県塩釜市海岸通15-100
代表者番号	022-361-1005
出店店舗数	31店舗
駐車台数	駐車場台数：300台
営業時間	専門店街 9時-20時 ※一部店舗を除く ザ・ビッグ 8時~22時
平均来場者数	平日：8,000人 土日祝：9,000人

2. 催事区画配置図



【1F】



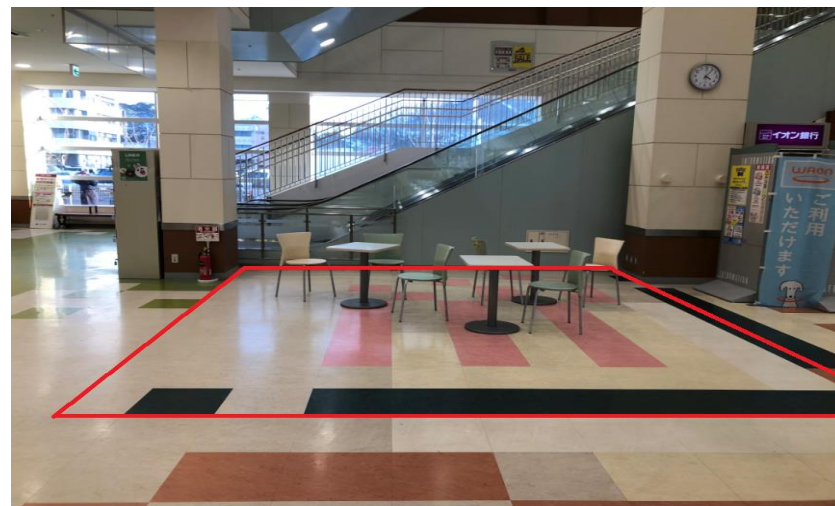
【2F】



2. 催事区画配置図-詳細-



区画名称	①1F マリンコート
使用料	平日：40,000円 土日祝：50,000円
区画範囲	5m×6m
注意事項	電源2,000W 期間中、テーブル・イスは撤去します。 PR・飲食可



区画名称	②1F 駅側エスカレーター横
使用料	平日30,000円 土日祝40,000円
区画範囲	3m×4m
注意事項	電源1,500W 通路幅の確保にご協力ください。 PR・飲食可



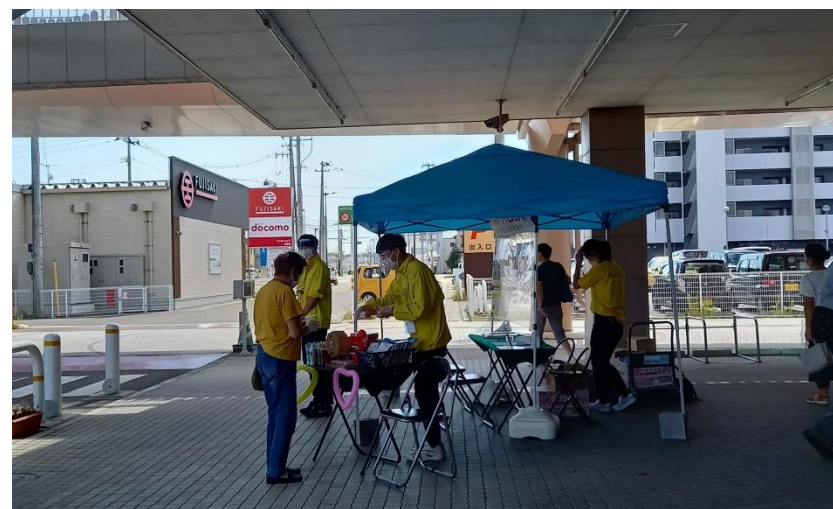
2. 催事区画配置図-詳細-



区画名称	③1F マリンコート階段下
使用料	平日：10,000円 土日祝：15,000円
区画範囲	1m×2m
注意事項	机1台分のスペース PRカウンターとしての利用可 飲食の出張販売としての利用も出来ます。ただし調理販売は不可。 また電源利用は、容量によって不可となりますので、予めご相談ください。



区画名称	④1Fザビッグ東側入口
使用料	平日20,000円 土日祝25,000円
区画範囲	2m×3m
注意事項	電源1,500W 飲食販売のみ可 調理販売などにおいの出るものもOK キッチンカーでの出店も可



2. 催事区画配置図-詳細-



区画名称	⑤2F中央
使用料	平日20,000円 土日祝30,000円
区画範囲	5m×3m
注意事項	電源1,500W 通路幅の確保にご協力ください。 吹抜がございますので、危険行為への配慮をお願いいたします。 PR・飲食可



区画名称	⑥2F216区画
使用料	平日15,000円 土日祝20,000円
区画範囲	12m×10m (最大)
注意事項	電源1,500W 区画前面のみの利用でも可 音の出るものについては、ご配慮お願い致します。 後方をバックヤードとしての利用可 PR・飲食可



3. サイネージのご案内



★ 設置箇所

サイネージ使用料	3台 (¥4,000円) /週	3台 (¥12,000円) /月
注意事項	サイネージ含む、イオンタウンアプリ、HP、館内掲示物のすべてにて告知をさせていただきます。 1週間からご契約を承ります。月契約の場合、4,000円お安くなります。 動画放映 (CMなど) も可能でございます。	

4. 利用規定



イベント開催時、事故やお客さまとのトラブル、クレーム等が発生した場合は、イベントを中止とさせていただきます。

また、施設に損害を与えるような事案が発生した場合は、主催者の責任といたします。

■下記の項目に該当するものは申し受けられません。

- ① 法令などにより禁止されているもの。
- ② 美観を損なうもの。
- ③ 公序良俗に反するもの。
- ④ 危険と思われるもの。
- ⑤ 火災、爆発、その他防止危険の生じる恐れがあるもの。
- ⑥ 音量、照明、集客等で周辺テナントへの影響を及ぼすもの。
- ⑦ 政治的、または思想的意図のあるもの。
- ⑧ 通行の妨げになるもの(指定場所以外の仮設物の設置)
- ⑨ その他、施設のイベントとして運営上支障があるもの、もしくは不適當と認められるもの。

※当施設のテナントと競合する物品の取扱いについては、事前申請時に確認、場合によっては開催不可とさせていただきます。

お申込み・キャンセルポリシー

- ・ご利用日程は、「指定場所一時使用に関する覚書」の書面にて締結と致します。
- ・覚書締結後のキャンセル、ご返金は不可とさせていただきます。
その他・天災（地震・火災など）等イベント運営が困難な場合は、
イベントを中止・中断 とさせていただきますので予めご了承下さい。
- ・記載の料金は、すべて税別の料金となります。

5. ご利用ルール



イベントの実施にあたっては、下記事項を厳守のうえ行って下さい。

○主催者

- ・全体の状況を常に把握し、安全確保に留意し、管理実行して下さい。
- ・主催者(責任者)はいかなる場合においても、イオンタウンとの協議応じられるようにして下さい。

○設営撤去

- ・搬入、搬出時間は原則営業時間外のみとなります。
- 貸出エリア内での軽作業は実施可能です。※音や埃がでる作業はお控えください。

○入退館手続き

- ・防災センターにて入退館の手続きを行い「入館証(人数分)」を受け取ってください、退館時にご返却ください。

○イベント実施可能エリア

- ・該当のイベントスペース内で行ってください。
- エリア外での什器、機材の展開や勧誘・接客は禁止いたします。

○お客さま導線確保

- ・イベント時はお客さま導線の確保をお願いいたします。
- 施設側の判断でイベント範囲の縮小の指示を行なう場合もございます。

5. ご利用ルール



○飲食イベント

- ・保健所の指導により、常設以外に設備が必要な場合は主催者にてご用意下さい。
例 給水設備(仮設タンク)、排水設備(ポリバケツ等)、冷蔵設備、手指用洗浄消毒設備、器具用洗浄消毒設備、等

○休憩控室

- ・2Fバックヤード従業員休憩室をご利用下さい。
- ・休憩時間中、施設でのお買物・飲食は許可いたしますが、ユニフォームや入館証は外して下さい。

○トイレ

- ・お客さま用トイレの使用は許可しますが、着替えやお化粧品はお控え下さい。
ユニフォームや入館証は外して下さい。

○喫煙場所

- ・館内に喫煙所はございません。1Fバックヤード従業員喫煙所をご利用ください。

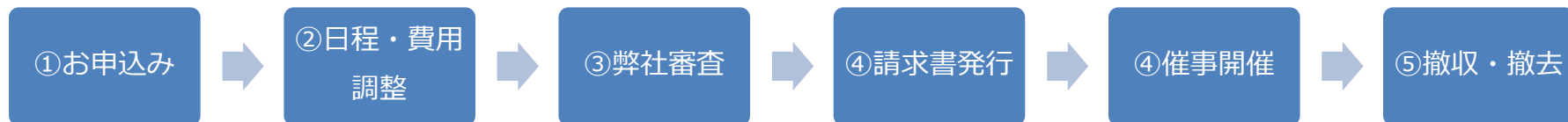
○ゴミ処理

- ・1F搬入口付近のゴミ庫に廃棄をお願いいたします。
なお、大量の廃棄がある場合は別途料金をいただく場合がございます。

6. 開催フロー・お問い合わせ先



【開催フロー】 ※お申込みは開催日2週間前まで



【提出書類】

○新規の場合

登記簿謄本【履歴事項全部証明書】(法人)コピー
住民票・印鑑証明書(※個人事業主の場合)コピー
経歴書(※個人事業主の場合)

PL法保険 コピー

会社概要URLまたは会社案内パンフレット

検便検査書(飲食イベントに限る)

営業許可証(飲食イベントに限る)

申請書類(開催決定した場合)

○当社もしくは当SCでの利用実績がある場合

検便検査書(飲食イベントに限る)

営業許可証(飲食イベントに限る)

申請書類(開催決定した場合)

その他開催に関する質問など
お問い合わせ
▼お申込みはこちら

イオンタウン株式会社
営業本部 東北事業部

イオンタウン塩釜
担当 藤田 雅之

TEL : 022-361-1005

FAX : 022-361-1006

Mail : fujita-masayuki@aeonpeople.biz